

Rehberge-OL 2019



Willkommen

Die Berliner Turnerschaft freut sich, Euch auch dieses Jahr wieder begrüßen zu dürfen. Zum ersten Mal veranstalten wir einen Mittel-OL. Das Terrain dürfte den Teilnehmern des BT-City OL 2018 bekannt vorkommen.

Die Karte wurde allerdings komplett überarbeitet, hat nun einen Maßstab von 1:7500 und erfüllt die ISOM 2017 Spezifikation.

Wir freuen uns, Euch am **18.8.2019** in **Berlin im Volkspark Rehberge** begrüßen zu dürfen.

Informationen zur Veranstaltung

[Ausschreibung](#)

[Informationen für Anfänger](#)

[Technische Hinweise](#)

[Startliste nach Kategorien](#)

[Startliste nach Vereinen](#)

[Bahndaten](#)

Ergebnisse

[Ergebnis nach Kategorien](#)

[Zwischenzeiten nach Kategorien](#)

[Ergebnis nach Bahnen](#)

[Zwischenzeiten nach Bahnen](#)

Noch Fragen?

Fragen könnt Ihr direkt hier an uns richten:

Capcha

eyJpZCI6IjE2IiwibGFiZWwiOiJSZWhiZXJnZSBPTCAyMDE5IiwiYWN0aXZlIjoiMSIsIm9yaWdpb
mFsX2lkIjoiMSIsInVuaXF1ZV9pZCI6IndlZmoyIiwicGFyYW1zIjp7ImVuYWJsZUZvck1lbWJlcn
NoaXAiOiIwIiwidHBsIjpw7IndpZHRoIjoiMTAwIiwid2lkdGhfbWVhc3VyZSI6IiUiLCJiZ190eXB
lXzAiOiIub25lIiwidmfaWlnXzAiOiIiLCJiZ19jb2xvcl8wIjoiIzgxZDc0MiIsImJnX3R5cGVf
MSI6ImNvbG9yIiwidmfaWlnXzEiOiIiLCJiZ19jb2xvcl8xIjoiIzMzMzMzMzMyIsImJnX3R5cGVfM
iI6ImNvbG9yIiwidmfaWlnXzIiOiIiLCJiZ19jb2xvcl8yIjoiI2YyOVMzMyIsImJnX3R5cGVfMy
I6ImNvbG9yIiwidmfaWlnXzMzIiwidmfaWlnXzIiOiIiLCJiZ19jb2xvcl8zIjoiIzMzMzMzMzMyIsImZpZWxkX2Vycm9
yX2ludmFsaWQiOiIiLCJmb3JtX3NlbnRfbXNnIjoiRGFua2UgZlxlMDEBmY3IgzGVpbmUgTmFjaHJp
Y2h0ISBXaXJgc2luZCBiZW1cdTAwZmNodCBzaWUgdWlnZWlmbmQgenUgYmVhbnR3b3J0ZW4uIiwidm
m9ybV9zZW50X21zZ19jb2xvciI6IiMxZjFmYzQiLCJoaWRlX29uX3N1Ym1pdCI6IjEiLCJyZWRpcm
VjdF9vbl9zdWJtaXQiOiIiLCJ0ZXN0X2VtYWlsIjoiYmJtLXNwcm9udC0yMDE4Q0J0LWxhLmRlIiw
ic2F2ZV9jb250YWN0cyI6IjEiLCJleHBfZGVsaW0iOiI7IiwidmfaWlnXzIiOiI7IiwidmfaWlnXzI
ZmlbGRfd3JhcHBlciI6IjxkaXYgW2ZpZWxkX3NoZWxsX2NsYXNzZXNdIFtmaWVsZF9zaGVsbF9zd
HlsZXNdPltmaWVsZF08XC9kaXY+In0sImZpZWxkcyI6W3siYnNfY2xhc3NfaWQiOiI2IiwibmFtZS
I6ImZpcnN0X25hbWUiLCJsYWJlbiI6IiIsInBsYWNlaG9sZGVyIjoiVm9ybWVtZSI6ImVtYWNlaG9sZGVyI
iIiwidmFsdWVfcHJlc2V0IjoiIiwiaHRtbCI6InRleHQiLCJtYW5kYXRvcnkiOiIxIiwibWluX3Np
emUiOiIiLCJtYXhfc2l6ZSI6IiIsImFkZGF9jbGFzc2VzIjoiIiwidmfaWlnXzIiOiIiwidmfaWlnXzI
F9hdHRyIjoiIiwidmfaWlnXzIiOiIiwidmfaWlnXzIiOiIiwidmfaWlnXzIiOiIiwidmfaWlnXzIiOiI
BhdHRlcm4iOiIiwidmfaWlnXzIiOiIiwidmfaWlnXzIiOiIiwidmfaWlnXzIiOiIiwidmfaWlnXzIiO
IiwidmfaWlnXzIiOiIiwidmfaWlnXzIiOiIiwidmfaWlnXzIiOiIiwidmfaWlnXzIiOiIiwidmfaWlnXzI
iIiwidmfaWlnXzIiOiIiwidmfaWlnXzIiOiIiwidmfaWlnXzIiOiIiwidmfaWlnXzIiOiIiwidmfaWlnXzI
uIjoiIiwidmfaWlnXzIiOiIiwidmfaWlnXzIiOiIiwidmfaWlnXzIiOiIiwidmfaWlnXzIiOiIiwidmfaW
bGFiZWwiOiIiLCJwbGFjZWhvbGRlciI6IkwvYwlsIiwidmfaWlnXzIiOiIiwidmfaWlnXzIiOiIiwidmfaW
CJtYW5kYXRvcnkiOiIxIiwibWluX3NpemUiOiIiLCJtYXhfc2l6ZSI6IiIsImFkZGF9jbGFzc2VzIjoi
oiIiwidmfaWlnXzIiOiIiwidmfaWlnXzIiOiIiwidmfaWlnXzIiOiIiwidmfaWlnXzIiOiIiwidmfaWlnXzI
oiIiwidmfaWlnXzIiOiIiwidmfaWlnXzIiOiIiwidmfaWlnXzIiOiIiwidmfaWlnXzIiOiIiwidmfaWlnXzI
fb25seV9sZXR0ZXJzIjoiIiwidmfaWlnXzIiOiIiwidmfaWlnXzIiOiIiwidmfaWlnXzIiOiIiwidmfaW
bmFtZSI6ImVtYWNlaG9sZGVyIjoiIiwidmfaWlnXzIiOiIiwidmfaWlnXzIiOiIiwidmfaWlnXzIiO
joiIiwidmfaWlnXzIiOiIiwidmfaWlnXzIiOiIiwidmfaWlnXzIiOiIiwidmfaWlnXzIiOiIiwidmfaW
NpemUiOiIiLCJtYXhfc2l6ZSI6IiIsImFkZGF9jbGFzc2VzIjoiIiwidmfaWlnXzIiOiIiwidmfaWlnXzI
kZGF9hdHRyIjoiIiwidmfaWlnXzIiOiIiwidmfaWlnXzIiOiIiwidmfaWlnXzIiOiIiwidmfaWlnXzI
X3BhdHRlcm4iOiIiwidmfaWlnXzIiOiIiwidmfaWlnXzIiOiIiwidmfaWlnXzIiOiIiwidmfaWlnXzI
WVzc2FnZSI6ImxhYmVsIjoiIiwidmfaWlnXzIiOiIiwidmfaWlnXzIiOiIiwidmfaWlnXzIiOiIiwidmfaW
ZhbHVlX3ByZXNldCI6IiIsImh0bWwiOiIiwidmfaWlnXzIiOiIiwidmfaWlnXzIiOiIiwidmfaWlnXzI
6ZSI6IiIsImh0bWwiOiIiwidmfaWlnXzIiOiIiwidmfaWlnXzIiOiIiwidmfaWlnXzIiOiIiwidmfaWlnXzI
6ZSI6IiIsImh0bWwiOiIiwidmfaWlnXzIiOiIiwidmfaWlnXzIiOiIiwidmfaWlnXzIiOiIiwidmfaWlnXzI
X2F0dHIiOiIiLCJ2bl9vbmx5X251bWJlciI6IjAiLCJ2bl9vbmx5X2xldHRlcnMiOiIiwidmfaWlnXzI
GF0dGVybiI6IjAiLCJ2bl9lcXVhbCI6IiIiwidmfaWlnXzIiOiIiwidmfaWlnXzIiOiIiwidmfaWlnXzI
NoYSIsImxhYmVsIjoiIiwidmfaWlnXzIiOiIiwidmfaWlnXzIiOiIiwidmfaWlnXzIiOiIiwidmfaWlnXzI

Wir setzen auf Frames zur Anzeige von externen Inhalten. Wir sind leider nicht in der Lage, andere Möglichkeiten zu nutzen. Sie können die eingebettete Funktion hier nutzen: Fahrinfo der BVG

Wer mit dem PKW anreist findet Parkplätze zum Beispiel im CONTIPARK Parkhaus am Kurt-Schumacher-Platz. Es gibt einige weitere Parkmöglichkeiten in der näheren Umgebung des Wettkampfsentrums. Eigene Parkplätze für die Veranstaltung mit Parkeinweisung stellen wir NICHT zur Verfügung.

Wettkampfszentrum

Stadion Rehberge

Skizze für die Anreise folgt in den technischen Hinweisen.

Kategorien / Startberechtigung

Folgende Kategorien werden ausgetragen und für die Nordost-Rangliste gewertet:

D/H-10, D/H-12, D/H -14, D/H-16, D/H -18, D/H 19L, D/H 19K, D/H 35-, D/H 40-, D/H 45-, D/H 50-, D/H 55-, D/H 60-, D/H 65-, D/H 70-, D/H 75-, D/H 80-.

Die Wertung für die Nordost-Rangliste erfolgt automatisch. Eine gesonderte Anmeldung ist nicht erforderlich.

Rahmenkategorien:

Für Anfänger, Neulinge, Interessierte bieten wir folgende Rahmenkategorien an:

D/H-10B: ca. 1,8km lange (kürzeste Laufroute), orientierungstechnisch sehr einfache Bahn für Kinder bis 10 Jahre mit Begleitung

Direktbahn kurz/leicht (Offen kurz): ca. 2,5km lange (kürzeste Laufroute), orientierungstechnisch einfache Bahn für Anfänger

Direktbahn lang/leicht (Offen lang): ca. 5,5km lange (kürzeste Laufroute), orientierungstechnisch einfache Bahn für lauferfahrene OL-Anfänger geeignet

Auszeichnungen:

Eine Siegerehrung findet im Anschluss für alle Nachwuchskategorien statt.

Meldung

Meldetermin ist der **11.08.2019 23:59**.

Meldungen bitte im O-Manager unter Rehberge-OL 2019.

In Ausnahmefällen sind Meldungen, insbesondere für Rahmenkategorien,

Vereinslose und internationale Teilnehmer, an folgende E-Mail-Adresse zu richten: rehberge-ol-2019@bt-la.de [Angabe von: Name, Vorname, M/W, Jahrgang, ggf. Verein, Kategorie, SI-Chip-Nr. bzw. Leihchipbedarf].

Meldegebühren

8,- € für D/H 19- bis D/H 75-

5,- € für D/H-16 bis D/H-18

4,- € für D/H-10 bis D/H-14 und Rahmenkategorie D/H-10B

5,- € für Rahmenkategorien (Offen kurz/lang)

Nachmeldung

Bis zum Datenschluss (14.08.2018 23:59) im O-Manager eingehende Meldungen werden mit einem Kostenaufschlag von 2,- € belegt. Danach wird die Startliste erstellt. Später eingehende Nachmeldungen (per Email oder am Veranstaltungstag bis 60 Minuten vor Nullzeit) sind nur im Rahmen von vorhandenen Vakantplätzen möglich und kosten das doppelte Meldegeld.

Bezahlung

Mit der Meldung ist das Meldegeld auf folgendes Konto zu überweisen:

Inhaber: Heere Janssen / IBAN: DE63 2004 1111 0385 5905 00 / BIC: COBADEHXXX

Barzahlungen im Wettkampfbüro am Veranstaltungstag sind nach vorheriger Rücksprache (per Email) möglich.

Es besteht kein Anspruch auf Rückzahlung bei Nichtantritt.

Meldung und Bezahlung erfolgen bitte vereinsweise.

Kontrollsystem

SportIdent Chipgenerationen 5-11 möglich, Air+ aktiviert (=Mischbetrieb), SIAC sind in begrenztem Umfang gegen Leihgebühr im WKZ ausleihbar. Die Posten sind außerdem mit Lochzangen ausgestattet, die bei Ausfall der Stationen als Kontrollnachweis benutzt werden müssen.

Leihgebühr SIAC: 4,- €

Leihgebühr für andere SI-Chips: 1,50 €

Für Leihchips wird die Abgabe eines Pfandes erwartet. Nicht zurückgegebene Chips werden in Rechnung gestellt (SIAC: 65,- €, andere SI: 25,- €).

Zusätzliche Karte für Beginnerbahnen: 1,50 €

Bitte den Bedarf bei der Meldung mit angeben (O-Manager: Zusatzleistungen).

Zeitplan (vorläufig):

09:00 Öffnung Wettkampfbüro im WKZ

11:00 Nullzeit (erster Start) des 1. Durchgangs

14:00 Zielschluss

Wettkampfleitung

Leitung: Leopold Kühschelm (BT)

Karte: Leopold Kühschelm (BT) Aktualisierung: 08/2019

Bahnlegung: Pina Mauch, Ronny Krüger (BT)

Kampfrichterobmann: Ronny Krüger (BT)

Schiedsgericht: TBD

Technische Leitung: Leopold Kühschelm (BT)

Gelände

Der Volkspark Rehberge liegt im Stadtteil Wedding und besteht aus einem ausgeprägten Höhenzug. Am Nordende des Parks befindet sich auch die Sanddüne Wedding, diese ist die letzte innerstädtische Binnendüne Deutschlands. Beheimatet im Volkspark sind Kleingartenanlagen, Wildtiergehege, Spielplätze und Sportanlagen. Im Süden des Parks befindet sich der Plötzensee.

Karte: Leopold Kühschelm, Stand: 08/2019, ISOM, 1:7.500, Äq. 2,5 m, Papier wasserfest, reißfest

Geländesperre

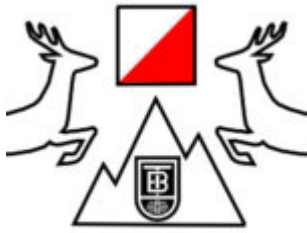
Für das Gelände des Volkspark Rehberge gilt ab sofort eine Geländesperre für Orientierungslauf Aktivitäten.

Verschiedenes

Mit der Meldung/Teilnahme werden die Teilnahmebedingungen (s. auch Aushang am Veranstaltungstag) anerkannt. Die Teilnahme erfolgt grundsätzlich auf eigene Gefahr!

Wir freuen uns auf EUCH!

BT-City-OL 2018



Willkommen

Willkommen beim BT-CITY-OL 2018. Dieses Jahr findet die Berlin-Brandenburg-Meisterschaft im Sprint OL im Rahmen des BT-City-OL statt. Nachdem wir letztes Jahr in Eberwalde zu Gast waren, findet dieses Jahr der BT-City-OL wieder innerhalb von Berlin statt. Wir freuen uns, Euch mit dem Volkspark Rehberge eine spannendes Gelände präsentieren zu dürfen.

Informationen zur Veranstaltung

[Ausschreibung](#)

[Informationen für Anfänger](#)

[Technische Hinweise](#)

[Startliste nach Kategorien](#)

[Startliste nach Vereinen](#)

[Bahndaten](#)

Ergebnisse

[Ergebnisse Parktour](#)

[Ergebnisse Berlin-Brandenburg-Meisterschaft im Sprint OL](#)

[Zwischenzeiten nach Bahnen 1. Durchgang](#)

[Zwischenzeiten nach Bahnen 2. Durchgang](#)

Modus

Der Wettkampf ist ein Sprint-OL in zwei Durchgängen mit vorgegebener Startzeit.

Nullzeit für den ersten Durchgang ist 12:00 Uhr und für den zweiten Durchgang 15:00 Uhr.

Anreise

Der Volkspark ist gut mit öffentlichen Verkehrsmitteln zum Beispiel mit U6 – Station Rehberge oder Bus 221 – Station Nachtigalplatz erreichbar:

Wir setzen auf Frames zur Anzeige von externen Inhalten. Wir sind leider nicht in der Lage, andere Möglichkeiten zu nutzen. Sie können die eingebettete Funktion hier nutzen: Fahrinfo der BVG

Wer mit dem PKW anreist findet Parkplätze zum Beispiel im CONTIPARK Parkhaus am Kurt-Schumacher-Platz. Es gibt einige weitere Parkmöglichkeiten in der näheren Umgebung des Wettkampfsentrums. Eigene Parkplätze für die Veranstaltung mit Parkeinweisung stellen wir NICHT zur Verfügung.

Wettkampfszentrum

Turnhalle der Mowensee-Grundschule, Afrikanische Str. 123/125, 13351 Berlin

Kategorien / Startberechtigung

Berlin-Brandenburg-Meisterschaft (BBM):

In diesen Kategorien werden Meisterschaften ausgetragen:

D-10, D-14, D-18, D19-, D35-, D45-, D55-, D65-, D75-
H-10, H-14, H-18, H19-, H35-, H45-, H55-, H65-, H75-

Für die Teilnahme an der Berlin-Brandenburg-Meisterschaft ist bei Meldung die Mitgliedschaft bei einem Mitgliedsverein des Berliner Turn- und Freizeitsportbundes oder des Märkischen Turnerbundes Brandenburg Voraussetzung. Bitte gebt diesen Verein bei der Meldung an.

Deutsche Park Tour (DPT):

D-14, D-18, D19-, D35-, D45-, D55-, D65-,
H-14, H-18, H19-, H35-, H45-, H55-, H65-

D75- laufen die gleiche Bahn wie D65- und H75- die gleiche Bahn wie H65-, damit sie für die Deutsche Park Tour in der Kategorie D65- bzw. H65- gewertet werden können.

Die Wertung für die Rangliste erfolgt automatisch. Eine gesonderte Anmeldung

ist nicht erforderlich.

Rahmenkategorien:

Für Anfänger, Neulinge, Interessierte bieten wir folgende Rahmenkategorien an:

Direktbahn kurz/leicht (DirKL=BL): ca. 2,0km lange (kürzeste Laufroute), orientierungstechnisch einfache Bahn für Anfänger (auch für Kinder allein oder in Begleitung) geeignet

Direktbahn lang/leicht (DirLL=BK): ca. 4,0km lange (kürzeste Laufroute), orientierungstechnisch einfache Bahn für lauferfahrene OL-Anfänger geeignet

Rahmenbahnen für Kinder bis 10 Jahre ohne Begleitung (D/H-10): ca. 2,0km lange, zählt für Berlin-Brandenburg-Meisterschaft, orientierungstechnisch einfache Bahn, geeignet für Kinder bis 10 Jahre, die sich schon allein auf eine OL-Bahn trauen

Auszeichnungen:

Eine Siegerehrung findet im Anschluss an den zweiten Wertungsdurchgang statt.

In den Kinderkategorien erhalten alle Teilnehmer Urkunden.

Meldung

Meldetermin ist der **03.06.2018 23:59**.

Meldungen bitte im 0-Manager unter BT-City-OL 2018.

In Ausnahmefällen sind Meldungen, insbesondere für Rahmenkategorien, Vereinslose und internationale Teilnehmer, an folgende E-Mail-Adresse zu richten: bbm-sprint-2018@bt-la.de [Angabe von: Name, Vorname, M/W, Jahrgang, ggf. Verein, Kategorie, SI-Chip-Nr. bzw. Leihchipbedarf].

Meldegebühren

9,50,- € für D/H 19- bis D/H 75-

5,- € für D/H-14 bis D/H-18

4,50 € für Rahmenkategorien (BK, BL und D/H-10)

Nachmeldung

Bis zum Datenschluss (10.06.2018) im 0-Manager eingehende Meldungen werden mit einem Kostenaufschlag von 2,- € belegt. Danach wird die Startliste erstellt. Später eingehende Nachmeldungen (per Email oder am Veranstaltungstag bis 60 Minuten vor Nullzeit) sind nur im Rahmen von vorhandenen Vakantplätzen möglich und kosten das doppelte Meldegeld.

Bezahlung

Mit der Meldung ist das Meldegeld auf folgendes Konto zu überweisen:

Inhaber: Heere Janssen / IBAN: DE63 2004 1111 0385 5905 00 / BIC: COBADEHDXXX

Barzahlungen im Wettkampfbüro am Veranstaltungstag sind nach vorheriger Rücksprache (per Email) möglich.

Es besteht kein Anspruch auf Rückzahlung bei Nichtantritt.

Meldung und Bezahlung erfolgen bitte vereinsweise.

Kontrollsystem

SportIdent Chipgenerationen 5-11 möglich, Air+ aktiviert (=Mischbetrieb), SIAC sind in begrenztem Umfang gegen Leihgebühr im WKZ ausleihbar. Die Posten sind außerdem mit Lochzangen ausgestattet, die bei Ausfall der Stationen als Kontrollnachweis benutzt werden müssen.

Leihgebühr SIAC: 4,- €

Leihgebühr für andere SI-Chips: 1,50 €

Für Leihchips wird die Abgabe eines Pfandes erwartet. Nicht zurückgegebene Chips werden in Rechnung gestellt (SIAC: 65,- €, andere SI: 25,- €).

Zusätzliche Karte für Beginnerbahnen: 1,50 €

Bitte den Bedarf bei der Meldung mit angeben (0-Manager: Zusatzleistungen).

Zeitplan (vorläufig):

10:30 Öffnung Wettkampfbüro im WKZ

12:00 Nullzeit (erster Start) des 1. Durchgangs

14:00 Zielschluss 1. Durchgang

12:00-15:00 Kinder-OL am WKZ

15:00 Nullzeit des 2. Durchgangs

17:00 Zielschluss 2. Durchgang

ab 17:00 Siegerehrungen

Wettkampfleitung

Leitung: Leopold Kühschelm (BT)

Karte: Leopold Kühschelm (BT) Neuaufnahme: 05/2018

Bahnlegung: Ronny Krüger (BT)

Kampfrichterobmann: Ronny Krüger (BT)

Schiedsgericht: TBD

Technische Leitung: Leopold Kühschelm (BT)

Gelände

Der Volkspark Rehberge liegt im Stadtteil Wedding und besteht aus einem ausgeprägten Höhenzug. Am Nordende des Parks befindet sich auch die Sanddüne Wedding, diese ist die letzte innerstädtische Binnendüne Deutschlands. Beheimatet im Volkspark sind Kleingartenanlagen, Wildtiergehege, Spielplätze und Sportanlagen. Im Süden des Parks befindet sich der Plötzensee.

Karte: Leopold Kühschelm, Stand: 05/2018, ISSOM, 1:4.000, Äq. 2 m, Papier wasserfest, reißfest

Geländesperre

Für das Gelände des Volkspark Rehberge gilt ab sofort eine Geländesperre für Orientierungslauf Aktivitäten.

Verschiedenes

Mit der Meldung/Teilnahme werden die Teilnahmebedingungen (s. auch Aushang am Veranstaltungstag) anerkannt. Die Teilnahme erfolgt grundsätzlich auf eigene Gefahr!

Wir freuen uns auf EUCH!

BT-City-OL 2017



Willkommen

Willkommen beim BT-CITY-OL 2017. Nach der erfolgreichen Premiere letztes Jahr

beim BT-City-OL 2016 freuen wir uns, Euch wieder willkommen zu heißen.

Dieses Jahr führen wir den City-OL in der Stadt Eberswalde durch.

Informationen zur Veranstaltung

Ausschreibung

Technische Hinweise

Meldungen nach Vereinen

Meldungen nach Kategorien

Ergebnisse

Ergebnisse

Zwischenzeiten nach Kategorien

Zwischenzeiten nach Bahnen

Noch Fragen?

Fragen könnt Ihr direkt hier an uns richten:

Capcha

Send

eyJpZCI6IjE0IiwibGFZwWi0iJCVC1DaXR5LU9MIDIwMTciLCJhY3RpdMUiOiIxIiwib3JpZ2luY
WxfaWQiOiIxIiwidW5pcXVlX2lkIjoid2VmajiLCJwYXJhbXMiOnsiZW5hYmxiRm9yTWVtYmVyc2
hpcCI6IjAiLCJ0cGwi0nsid2lkdGgiOiIxMDAiLCJ3aWR0aF9tZWZzdXJlIjoiJSIsImJnX3R5cGV
fMCI6Im5vbUUiLCJiZ19pbWdfMCI6IiIsImJnX2NvbG9yXzAiOiIjODFkNzQyIiwidmVudHwZV8x
IjoiY29sb3IiLCJiZ19pbWdfMSI6IiIsImJnX2NvbG9yXzEiOiIjMzMzMzMzIiwidmVudHwZV8yI
joiY29sb3IiLCJiZ19pbWdfMiI6IiIsImJnX2NvbG9yXzIiOiIjZjI5YzJiIiwidmVudHwZV8zIj
oiY29sb3IiLCJiZ19pbWdfMyI6IiIsImJnX2NvbG9yXzMiOiIjMzMzMzMzIiwidmVudHwZV8zIj
faW52YWxpZCI6IiIsImZvcmlfc2VudF9tc2ciOiJEYW5rZSBmXHUwMGZjciBkZWluZSB0YWNocmIj
aHQhIFdpciBzaW5kIGJlbVx1MDBmY2h0IHNPZSB1bWdlagVuZCB6dSBiZWVudHdvcnRlbi4iLCJmb
3JtX3NlbnRfbXNnX2NvbG9yIjoiIzFmMWZjNCIsImhpZGVfb25fc3VibWl0IjoiMSIsInJlZGlyZW
N0X29uX3N1Ym1pdCI6IiIsInRlc3RfZW1haWwiOiJidC1jaXR5LW9sLTIwMTdAYnQtbGEuZGUuLCJ
zYXZlX2NvbRnRhY3RzIjoiMSIsImV4cF9kZWxpbSI6IjsiLCJmYl9jb252ZXJ0X2Jhc2UiOiIiLCJw

Ausschreibung BT-City-OL 2017



©Deutsche Park
Tour

Die Berliner Turnerschaft freut sich, Euch auch dieses Jahr wieder beim BT-City-OL im Rahmen der Deutschen Park Tour begrüßen zu dürfen. Der BT-City-OL findet dieses Jahr in **Eberswalde** im Landkreis Barnim am **22.9.2017** zum Auftakt des DM-Lang- und Deutschland-Cup-Wochenendes statt und hat in der Deutschen Park Tour eine Wertigkeit von 1,10. In die Wertung kommen die Altersklassen D/H -14, D/H -18, D/H 19-, D/H 35-, D/H 45-, D/H 55-, D/H 65-.

Organisatorisches

Modus

Der Wettkampf ist ein Sprint-OL in einem Durchgang mit freier Startzeitwahl.

Startfenster: 16:30 Uhr (Nullzeit) bis 19:00 Uhr / Zielschluss: 20:00 Uhr

Achtung: Der Sonnenuntergang ist bereits um 19:05 – wer keine Kopflampe benutzen möchte, sollte bitte eine entsprechend frühe Startzeit wählen. Der Park ist größtenteils nicht beleuchtet.

Anreise

Eberswalde ist mit öffentlichen Verkehrsmitteln per Regionalbahn sowie Bus von Berlin aus gut erreichbar. Der Bahnhof Eberswalde liegt in ca. 2,5 km Entfernung vom WKZ – der Weg ist ausgeschildert. Alternativ kann man auch den Bus 861 Richtung Kleiner Stern nehmen und an der Haltestelle Finow, Eisenspalterei aussteigen.

Mit dem PKW kann man Eberswalde über die A11 Berlin–Prenzlau–Stettin sehr gut erreichen. Die Stadt ist über die Autobahnabfahrt Finowfurt erreichbar. Dann

fahren Sie weiter auf der B167 Richtung Eberswalde.

Wettkampfzentrum

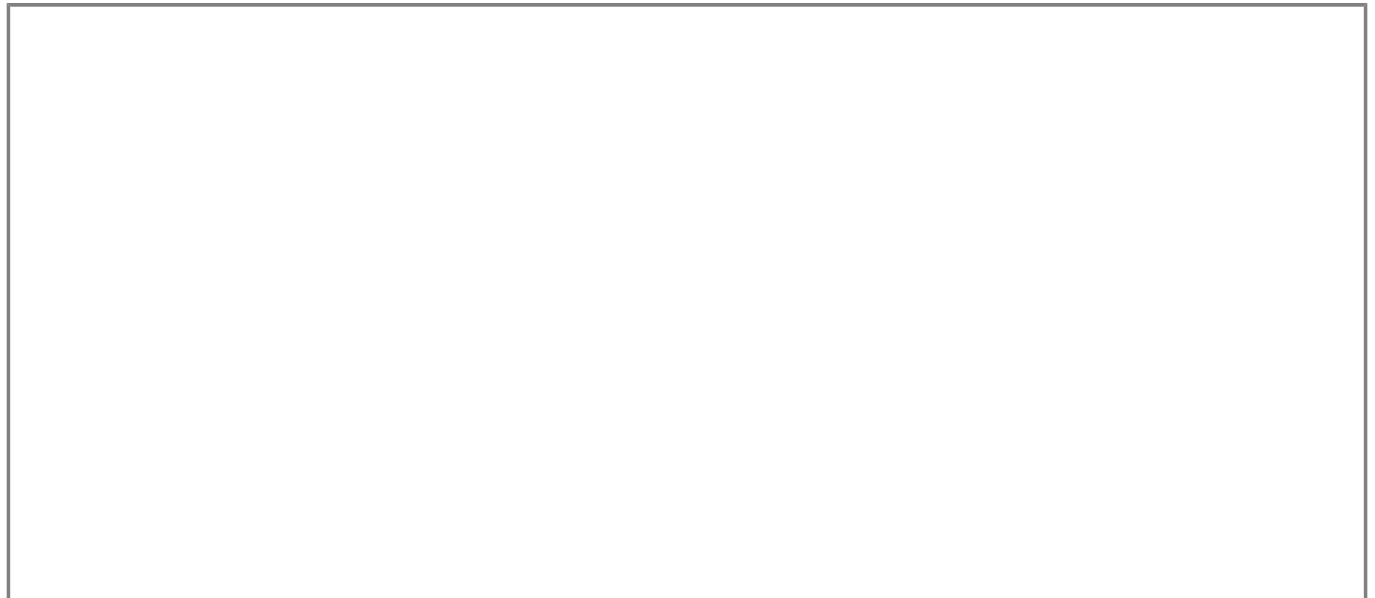
Das WKZ befindet sich auf dem Gelände des

Familiengarten Eberswalde
Tourismuszentrum Information
Am Alten Walzwerk 1
16227 Eberswalde

Der Zugang erfolgt über den Seiteneingang von der Straße „Am Bahnhof Eisenspalterei“.

In dieser Straße darf keinesfalls geparkt werden. Ein großer P+R-Parkplatz (kostenfrei) befindet sich ca. 800m entfernt.

GPS: 52.842220, 13.772101



Kategorien / Startberechtigung

Deutsche Park Tour (DPT):

D-14, D-18, D19-, D35-, D45-, D55-, D65-,
H-14, H-18, H19-, H35-, H45-, H55-, H65-

Die Wertung für die Rangliste erfolgt automatisch. Eine gesonderte Anmeldung ist nicht erforderlich.

Rahmenkategorien:

Für Anfänger, Neulinge, Interessierte bieten wir folgende Rahmenkategorien an:

Direktbahn kurz/leicht (DirKL=BL): ca. 2,0km lange (kürzeste Laufroute), orientierungstechnisch einfache Bahn für Anfänger (auch für Kinder allein

oder in Begleitung) geeignet

Direktbahn lang/leicht (DirLL=BK): ca. 4,0km lange (kürzeste Laufroute), orientierungstechnisch einfache Bahn für lauferfahrene OL-Anfänger geeignet

Rahmenbahnen für Kinder bis 10 Jahre ohne Begleitung (D/H-10): ca. 2,0km lange, orientierungstechnisch einfache Bahn, geeignet für Kinder bis 10 Jahre, die sich schon allein auf eine OL-Bahn trauen

Auszeichnungen:

Eine Siegerehrung erfolgt nicht. Die Ergebnisse werden im Anschluss im Massenquartier in Eberswalde und am Folgetag im WKZ der DM Lang-OL ausgehangen.

In den Kinderkategorien erhalten alle Teilnehmer Urkunden.

Meldung

Meldetermin ist der **17.09.2017** 23:59.

Meldungen bitte im O-Manager unter BT-City-OL 2017 (Link O-Manager).

In Ausnahmefällen sind Meldungen, insbesondere für Rahmenkategorien, Vereinslose und internationale Teilnehmer, an folgende E-Mail-Adresse zu richten: bbm-sprint-ol-2017@bt-la.de [Angabe von: Name, Vorname, M/W, Jahrgang, ggf. Verein, Kategorie, SI-Chip-Nr. bzw. Leihchipbedarf].

Meldung und Bezahlung erfolgen bitte vereinsweise.

Meldegebühren

9,- € für D/H 19- bis D/H 65-

Für Erwachsene sind 2,- € Eintritt in den Park im Meldegeld enthalten!

5,- € für D/H-14 bis D/H-18

4,50 € für Rahmenkategorien (BK, BL und D/H-10)

Nachmeldung

Nachmeldungen werden gegen Kostenaufschlag von 2,- € (D/H-10), 2,50 € (D/H-14 -18) bzw. 3,- € (ab D/H19-) pro Starter bis 30 Minuten vor der letzten Startzeit akzeptiert, allerdings nur noch im Rahmen von Vakantplätzen und freien Startzeiten. Nachmeldungen nach Datenschluss erfolgen vor Ort oder über die E-Mail-Adresse bbm-sprint-ol-2017@bt-la.de und werden bestätigt bzw. ggf. abgewiesen.

Bezahlung

Mit der Meldung ist das Meldegeld auf folgendes Konto zu überweisen:

Inhaber: Heere Janssen / IBAN: DE63 2004 1111 0385 5905 00 / BIC: COBADEHXXX

Barzahlungen im Wettkampfbüro am Veranstaltungstag sind nach vorheriger Rücksprache (per Email) möglich.

Es besteht kein Anspruch auf Rückzahlung bei Nichtantritt.

Kontrollsystem

SportIdent Chipgenerationen 5-11 möglich, Air+ aktiviert (=Mischbetrieb), SIAC sind in begrenztem Umfang gegen Leihgebühr im WKZ ausleihbar. Die Posten sind außerdem mit Lochzangen ausgestattet, die bei Ausfall der Stationen als Kontrollnachweis benutzt werden müssen.

Leihgebühr SIAC: 4,- €

Leihgebühr für andere SI-Chips: 1,50 €

Für Leihchips wird die Abgabe eines Pfandes erwartet. Nicht zurückgegebene Chips werden in Rechnung gestellt (SIAC: 65,- €, andere SI: 25,- €).

Zusätzliche Karte für Beginnerbahnen: 1,50 €

Bitte den Bedarf bei der Meldung mit angeben (0-Manager: Zusatzleistungen).

Zeitplan (vorläufig):

15:45 Öffnung Wettkampfbüro im WKZ

16:30 Nullzeit (erste Startzeit)

19:00 letzte Startzeit

20:00 Zielschluss

Wettkampfleitung

Leitung: Leopold Kühschelm (BT)

Karte: Matthias Jandrig (IHW) 2011, Aktualisierung Ronny Krüger 09/2017

Bahnlegung: Anicó Kulow (BT)

Kampfrichterobmann: Ronny Krüger (BT)

Schiedsgericht: TBD

Technische Leitung: Leopold Kühschelm (BT)

Gelände

Der Familiengarten Eberswalde ist ein auf einer Gesamtfläche von 17 Hektar angelegter Freizeit- und Erholungspark. Er bietet zahlreiche Attraktionen wie Märchenwald, Zauberschloss und Hexenküche.

Karte: Matthias Jandrig, Stand: 10/2011, Aktualisierung Ronny Krüger

09/2017, ISSOM mit Sondersymbolen, 1:4.000, Äq. 2,5m, Papier wasserfest, reißfest

Geländesperre

Für das Gelände des Freizeitparks gilt ab sofort eine Geländesperre.

Verschiedenes

Mit der Meldung/Teilnahme werden die Teilnahmebedingungen (s. auch Aushang am Veranstaltungstag) anerkannt. Die Teilnahme erfolgt grundsätzlich auf eigene Gefahr!

Wir freuen uns auf EUCH!

BBM Sprint OL 2017

Ergebnisse und Zwischenzeiten

Ergebnisse Deutsche Park Tour

Ergebnisse BBM Sprint OL

Zwischenzeiten erster Lauf

Zwischenzeiten zweiter Lauf

Update: Startliste der Meisterschaftskategorien. Für die Rahmenbahnen DirKL, DirLL und D/H-10B gilt freie Startzeitwahl für den ersten Durchgang zwischen 09:45 und 11 Uhr und für den zweiten Durchgang zwischen 13:45 und 15 Uhr.

Update: Technische Hinweise

Die Berliner Turnerschaft freut sich, die Berlin-Brandenburg-Meisterschaft im Sprint-Orientierungslauf dieses Jahr am **18.6.2017** austragen zu dürfen. Das Event findet im Rahmen des Langen Tages der Stadtnatur in der Hasenheide und auf dem Tempelhofer Feld statt.

Die Meister in den Altersklassen D/H -10, D/H -14, D/H -18, D/ H 19-, D/H 35-, D/H 45-, D/H 55-, D/H 65-, D/H75- werden in zwei Wertungsdurchgängen ermittelt.

Für Anfänger und Neulinge und Interessierte bieten wir die Rahmenkategorien DirKL, DirLL, D/H-10B, sowie einen Kinder-OL direkt am Wettkampfbereich (WKZ) an.

Nach unserer erfolgreichen Ausrichter-Premiere im letzten Jahr beim BT-City-OL 2016 freuen wir uns, Euch wieder in Berlin willkommen zu heißen.

Deutsche Park Tour



©Deutsche Park
Tour

Neben der Meisterschaftswertung gehört der Doppelsprint auch dieses Jahr wieder, diesmal mit Wertungsfaktor 1,05, in die Deutsche Park Tour. In die Wertung kommen die Altersklassen D/H -14, D/H -18, D/ H 19-, D/H 35-, D/H 45-, D/H 55-, D/H 65-.

Langer Tag der Stadtnatur



© Stiftung Naturschutz
Berlin

Mit dem Langer Tag der Stadtnatur haben wir einen großen Rahmen und im erfahrenen Organisator Lutz Spranger einen starken Partner gefunden, damit wir möglichst vielen „Neulingen“ unseren tollen Sport näherbringen können.

Der Lange Tag der Stadtnatur findet am 17. und 18. Juni – inzwischen schon zum 11. Mal – in Berlin statt und wird von der Stiftung Naturschutz Berlin veranstaltet.

Im Rahmen des Langer Tages der Stadtnatur finden jedes Jahr innerhalb von zwei Tagen über 400 Veranstaltungen statt, die dem Besucher ein besonderes Naturerlebnis ermöglichen.

Da darf natürlich auch die Natursportart Orientierungslauf nicht fehlen!

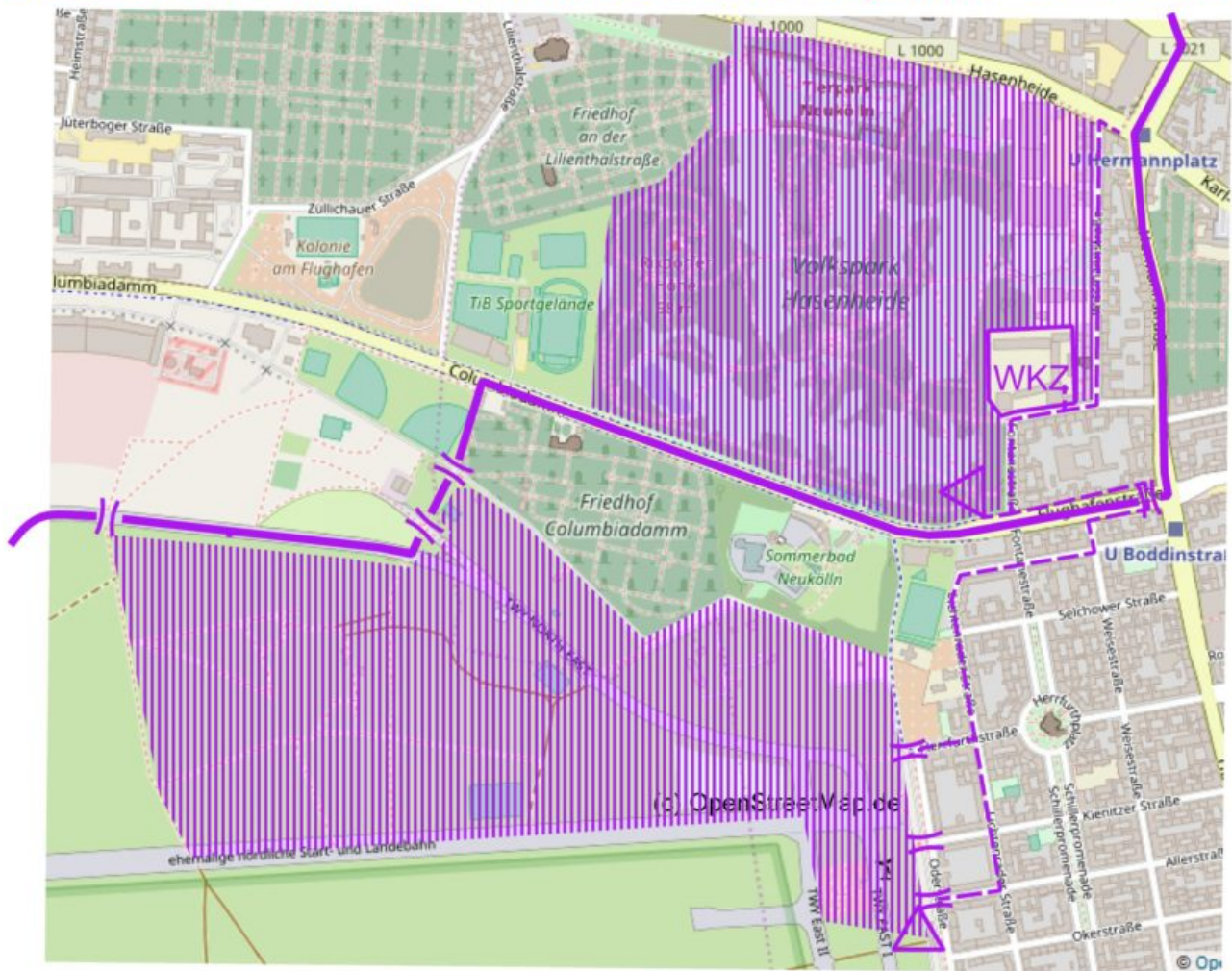
Organisatorisches

Anreise

Da am 18.6. in Berlin auch der Velothon stattfindet, empfehlen wir nachdrücklich die Anreise mit der U-Bahn. Wir empfehlen ausdrücklich den Zugang zum WKZ von den U-Bahnhöfen Hermannplatz (U7/U8; Ausgang Wissmannstr. – nur vom unteren Bahnsteig U7 erreichbar!) oder Boddinstr. (U8; Ausgang Flughafenstr.). Beide Wege sind ausgeflaggt.

Eine Anreise mit dem PKW zum WKZ ist nicht möglich, da umliegende Straßen wegen des Velothons bereits ab 6 Uhr früh gesperrt sind. PKW-Anreisenden wird empfohlen, sich deutlich entfernt von der Velothonstrecke einen Parkplatz zu suchen und mit der U-Bahn zum WKZ zu gelangen. Ein Zugang von Westen kommend entlang des Columbiadamms ist auch zu Fuß nicht möglich, da der Bereich in und um das TiB-Gelände komplett für den Velothon gesperrt ist.

ÜBERSICHTSKARTE BBM Sprint-OL 2017



Velothon-
Strecke
Passage

WK-Gebiet
WK-Zentrum
Eingang zum Feld
Start
markierte Wege

© OpenStreetMap und Mitwirkende, CC-BY-SA

Kategorien / Startberechtigung

Berlin-Brandenburg-Meisterschaft (BBM):

In diesen Kategorien werden Meisterschaften ausgetragen:

D-10, D-14, D-18, D19-, D35-, D45-, D55-, D65-, D75-

H-10, H-14, H-18, H19-, H35-, H45-, H55-, H65-, H75-

Für die Teilnahme an der BBM ist bei Meldung die Mitgliedschaft bei einem Mitgliedsverein des Berliner Turn- und Freizeitsportbundes oder des Märkischen Turnerbundes Brandenburg Voraussetzung. Bitte gebt diesen Verein bei der Meldung an.

Deutsche Park Tour (DPT):

D-14, D-18, D19-, D35-, D45-, D55-, D65-,
H-14, H-18, H19-, H35-, H45-, H55-, H65-

D75- laufen die gleiche Bahn wie D65- und H75- die gleiche Bahn wie H65-, damit sie für die Deutsche Park Tour in der Kategorie D65- bzw. H65- gewertet werden können.

Die Wertung für die Rangliste erfolgt automatisch. Eine gesonderte Anmeldung ist nicht erforderlich.

Rahmenkategorien:

Für Anfänger, Neulinge, Interessierte bieten wir folgende Rahmenkategorien an:

Direktbahn kurz/leicht (DirKL): ca. 2,5km lange (kürzeste Laufroute), orientierungstechnisch einfache Bahn für Anfänger geeignet

Direktbahn lang/leicht (DirLL): ca. 5km lange (kürzeste Laufroute), orientierungstechnisch einfache Bahn für lauferfahrene Anfänger geeignet

Direktbahn für Kinder bis 10 Jahre in Begleitung (D/H-10B): ca. 2km lange, orientierungstechnisch einfache Bahn, geeignet für Kinder bis 10 Jahre, die sich noch nicht allein auf eine OL-Bahn trauen

Kinder-OL: kurze, besonders für kleine Kinder geeignete Bahn in unmittelbarer Nähe zum Wettkampfbereich, die Kindern OL in spielerischer Form näher bringt. Die Anmeldung zum Kinder-OL erfolgt direkt vor Ort, die Teilnahme ist kostenfrei.

Auszeichnungen:

Die drei Erstplatzierten aller BBM-Kategorien erhalten Meisterschaftsmedaillen, Urkunden und tragen den Titel Berlin-Brandenburg-Meister.

In den Kinderkategorien erhalten alle Teilnehmer Urkunden.

Meldung

Meldetermin ist der **04.06.2017** 23:59.

Meldungen bitte im O-Manager unter BBM Sprint-OL 2017 (DPT) .

Bis zum Datenschluss (13.06.2017) im O-Manager eingehende Meldungen werden

mit einem Kostenaufschlag von 2,- € belegt. Danach wird die Startliste erstellt. Später eingehende Nachmeldungen (per Email oder am Veranstaltungstag bis 60 Minuten vor Nullzeit) sind nur im Rahmen von vorhandenen Vakantplätzen möglich und kosten das doppelte Meldegeld.

In Ausnahmefällen sind Meldungen, insbesondere für Rahmenkategorien, Vereinslose und internationale Teilnehmer, an folgende E-Mail-Adresse zu richten: bbm-sprint-ol-2017@bt-la.de [Angabe von: Name, Vorname, M/W, Jahrgang, ggf. Verein, Kategorie, ggf. Leihchipbedarf].

Meldung und Bezahlung erfolgen bitte vereinsweise.

Meldegebühren

9,50 € für D/H 19- bis D/H 75-

4,50 € für D/H-10 bis D/H-18

4,50 € für Rahmenkategorien

Kinder-OL kostenfrei

Nachmeldung

Meldungen bis 13.06.2017 23:59 (Datenschluss im O-Manager) möglich:

Meldeaufschlag 2,- € für alle Meisterschaftskategorien

Nachmeldungen (nach dem 13.06.2017 bis eine Stunde vor Nullzeit) nur im Rahmen verfügbarer Vakantplätze bei doppelter Meldegebühr. Rahmenkategorien zahlen keine Nachmeldegebühr.

Bezahlung

Mit der Meldung ist das Meldegeld auf folgendes Konto zu überweisen:

Inhaber: Heere Janssen / IBAN: DE63 2004 1111 0385 5905 00 / BIC: COBADEHXXX

Barzahlungen im Wettkampfbüro am Veranstaltungstag sind nach vorheriger Rücksprache (per Email) möglich.

Es besteht kein Anspruch auf Rückzahlung bei Nichtantritt.

Kontrollsystem

SportIdent Chipgenerationen 5-11 möglich, Air+ aktiviert (=Mischbetrieb), SIAC sind in begrenztem Umfang gegen Leihgebühr im WKZ ausleihbar. Die Posten sind außerdem mit Lochzangen ausgestattet, die bei Ausfall der Stationen als Kontrollnachweis benutzt werden müssen.

Leihgebühr SIAC: 4,- €

Leihgebühr für andere SI-Chips: 1,50 €

Für Leihchips wird die Abgabe eines Pfandes erwartet. Nicht zurückgegebene Chips werden in Rechnung gestellt (SIAC: 65,- €, andere SI: 25,- €).

Zeitplan (vorläufig):

08:00 Öffnung Wettkampfbüro im WKZ

09:45 Nullzeit (erster Start) des 1. Durchgangs auf dem Tempelhofer Feld

10:15-10:50 Teilnehmer-Passage über Columbiadam (anschl. nur über U-Bahnhof Boddinstraße)

11:45 Zielschluss 1. Durchgang

11:00-13:00 Kinder-OL am WKZ

13:45 Nullzeit des 2. Durchgangs in der Hasenheide

15:45 Zielschluss 2. Durchgang

ab 16:00 Siegerehrungen

Wettkampfleitung

Leitung: Ronny Krüger (BT)

Karte: Lutz Spranger (TSV Karlshorst)

Bahnlegung: Ronny Krüger (BT)

Kampfrichterobmann: Leopold Kühschelm (BT)

Scheidsgericht: Andreas Uhlemann (ESV Lok Schöneeweide), Katerina Wollmerstädt (Berliner TSC), Erwin Schramm (Kaulsdorfer OLV)

Technische Leitung: Tobias Schwartz (Berliner TSC) und Leopold Kühschelm (BT)

Gelände

Der Wettkampf findet in zwei getrennten Läufen in der Hasenheide und auf dem Tempelhofer Feld statt. Die Wertung erfolgt durch Zeitaddition beider Läufe.



Hasenheide

Karte: Lutz Spranger, Stand: aktualisiert Mai 2017, ISSOM mit Sondersymbolen, 1:4.000, Äq. 2,5m, Pretex

Die Hasenheide ist ein Park im Stadtteil Berlin-Neukölln. Neben Spielplätzen, Tierpark, Kino und Hasenschenke zeichnet den Park ein kuppige Parklandschaft mit aus. Die höchste Erhebung in der Hasenheide ist die Rixdorfer Höhe – ein 67,9 Meter hoher Trümmerberg, an dessen Hängen stadtwaldartiger Bewuchs zu finden ist. An Wochenenden ist mit teilweise hohem Besucheraufkommen im Park zu rechnen!

Tempelhofer Feld

Karte: Lutz Spranger, Stand: Neuaufnahme Mai 2017, ISSOM mit Sondersymbolen, 1:5.000, Äq. 2,5m, Pretex

Das Tempelhofer Feld ist ein ca. 300 Hektar großer Park, der in vielfältiger Form von den Berlinerinnen und Berlinern genutzt wird: Laufen, Skaten, Radfahren, Baseball, BBQ bis hin zum Stadtgarten. In einem Volksentscheid 2014 wurde die Bebauung der Randgebiete verhindert. Aufgrund des am selben Tag stattfindenden Velothons sind große Bereiche des Parks abgesperrt und es muss mit einem besonders hohen Besucheraufkommen gerechnet werden. Ein nicht zu unterschätzender Faktor ist der üblicherweise stetige Wind quer über die weitläufigen Parkflächen.

Geländesperre

Für die gesamte Hasenheide und den Teil des Tempelhofer Feldes nördlich der nördlichen Landebahn gilt ab sofort bis Wettkampfbeginn am 18.6.2017 eine Geländesperre (s. markierte Wettkampfgebiete in o.g. Karte).

Wettkampfbereich

Das Wettkampfbereich befindet sich in der

Karls Garten-Grundschule (GPS: 52.48265, 13.42150), Karls Gartenstraße 7, 12049 Berlin.

Größere Karte anzeigen

Der Zugang erfolgt über den Durchgang zur Volkshochschule Neukölln. Der Hof der Schule ist als Teil des Wettkampfbereichs bis nach dem ersten Durchgang gesperrt!

Sonstiges

Es gibt Umkleiden, Sanitäreinrichtungen und Duschen.



OL-Shop Conrad wird auch in Berlin vertreten sein und euren Bedarf an OL-Utensilien decken.

Die Leichtathletik-Abteilung des Ausrichtervereins baut einen großen Kuchen- und Bratwurststand auf und freut sich über zahlreiche Spenden für die Nachwuchsarbeit.

