

Rehberge-OL 2019



Willkommen

Die Berliner Turnerschaft freut sich, Euch auch dieses Jahr wieder begrüßen zu dürfen. Zum ersten Mal veranstalten wir einen Mittel-OL. Das Terrain dürfte den Teilnehmern des BT-City OL 2018 bekannt vorkommen.

Die Karte wurde allerdings komplett überarbeitet, hat nun einen Maßstab von 1:7500 und erfüllt die ISOM 2017 Spezifikation.

Wir freuen uns, Euch am **18.8.2019** in **Berlin im Volkspark Rehberge** begrüßen zu dürfen.

Informationen zur Veranstaltung

[Ausschreibung](#)

[Informationen für Anfänger](#)

[Technische Hinweise](#)

[Startliste nach Kategorien](#)

[Startliste nach Vereinen](#)

[Bahndaten](#)

Ergebnisse

[Ergebnis nach Kategorien](#)

[Zwischenzeiten nach Kategorien](#)

[Ergebnis nach Bahnen](#)

[Zwischenzeiten nach Bahnen](#)

Noch Fragen?

Fragen könnt Ihr direkt hier an uns richten:

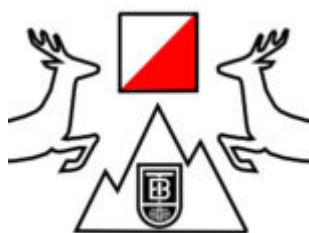
Capcha

Send

eyJpZCI6IjE2IiwibGFZwWi0iJSZWhiZXJnZSBPTCAyMDE5IiwiYWN0aXZlIjoiMSIsIm9yaWdpb
mFsX2lkIjoiMSIsInVuaXF1ZV9pZCI6IndlZmoyIiwicGFyYW1zIjpw7ImVuYWJsZUZvck1lbWJlcn
NoaXAi0iIwIiwidHBsIjpw7IndpZHRoIjoiMTAwIiwid2lkdGhfbWVhc3VyZSI6IiUiLCJiZl190eXB
lXzAi0iJub25lIiwiyMdfaWlnXzAi0iIiLCJiZl19jb2xvcl8wIjoiIzgxZDc0MiIsImJnX3R5cGVf
MSI6ImNvbG9yIiwiyMdfaWlnXzEi0iIiLCJiZl19jb2xvcl8xIjoiIzMzMzMzMzMyIsImJnX3R5cGVfM
iI6ImNvbG9yIiwiyMdfaWlnXzIi0iIiLCJiZl19jb2xvcl8yIjoiI2YyOWMyYiIsImJnX3R5cGVfMy
I6ImNvbG9yIiwiyMdfaWlnXzM0i0iIiLCJiZl19jb2xvcl8zIjoiIzMzMzMzMzMyIsImZpZWxkX2Vycm9
yX2ludmFsaWQi0iIiLCJmb3JtX3NlbnRfbXNnIjoiRGFua2UgZlxlMDEBmY3IgzGVpbmUgTmFjaHJp
Y2h0ISBXaXGc2luZCBiZW1cdTAwZmNodCBzaWUgdWlnZWlmbQgenUgYmVhbnR3b3J0ZW4uIiwiz
m9ybV9zZW50X21zZl19jb2xvciI6ImxZjFmYzQiLCJoaWRlX29uX3NlYm1pdCI6IjEiLCJyZWZpc
VjdF9vbl9zdWJtaXQi0iIiLCJ0ZXN0X2VtYWlsIjoiYmJtLXNwcmVudC0yMDE4QGI0LWxhLmRlIiw
ic2F2ZV9jb250YWN0cyI6IjEiLCJleHBFZGVsaW0i0iI7IiwizMjFyY29udmVydF9iYXNlIjoiIiw
ZmlbGRfd3JhcHBlciI6IjxkaXYgW2ZpZWxkX3NoZWxsX2NsYXNzZXNdIFtmaWVsZF9zaGVsbF9zd
HlsZXNdPltmaWVsZF08XC9kaXY+In0sImZpZWxkcyI6W3siYnNfyY2xhc3NfaWQi0iI2IiwibmFtZ
I6ImZpcnN0X25hbWUiLCJsYWJlbCI6IiIsInBsYWNlaG9sZGVyIjoiVm9ybmfZtZSI6ImVtYWlsIiw
iIiwidmFsdWVfcHJlc2V0IjoiIiwiaHRtbCI6InRleHQiLCJtYW5kYXRvcnki0iIxIiwibWluX3Np
emUi0iIiLCJtYXhfc2l6ZSI6IiIsImFkZf9jbGFzc2VzIjoiIiwiyWRkX3N0eWxlcYI6IiIsImFkZ
F9hdHRyIjoiIiwidm5fb25seV9udWliZXIi0iIwIiwidm5fb25seV9sZXR0ZXJzIjoiMCIsInZuX3
BhdHRlcm4i0iIwIiwidm5fZXF1YWwi0iIifSx7ImJzX2NsYXNzX2lkIjoiNiIsIm5hbWUi0iIjsYXN
0X25hbWUiLCJsYWJlbCI6IiIsInBsYWNlaG9sZGVyIjoiTmFjaG5hbWUiLCJ2Yw1ZSI6IiIsInZh
bHVlX3ByZXNldCI6IiIsImh0bWwi0iJ0ZXh0IiwibWFuZGF0b3J5IjoiMCIsIm1pbl9zaXplIjoiI
iwibWF4X3NpemUi0iIiLCJhZGRfy2xhc3NlcYI6IiIsImFkZf9zdHlsZXMi0iIiLCJhZGRfYXR0ci
I6IiIsInZuX29ubHlfbnVtYmVYIjoiMCIsInZuX29ubHlfbGV0dGVyYyI6IjAiLCJ2bl9wYXR0ZXJ
uIjoiMCIsInZuX2VxdWFnIjoiIn0seyJic19jbGFzc19pZCI6IjEiLCJiZl19IiwibmFtZSI6ImVtY
WlsIiwibGFZwWi0iIiLCJwbGFjZWhvbGRlciI6IkVtYWlsIiwidmFsdWUi0iIiLCJodGlsIjoiZW1h
aWwiLCJtYW5kYXRvcnki0iIxIiwibWluX3NpemUi0iIiLCJtYXhfc2l6ZSI6IiIsImFkZf9jbGFzc
2VzIjoiIiwiyWRkX3N0eWxlcYI6IiIsImFkZf9hdHRyIjoiIiwidm5fb25seV9udWliZXIi0iIwI
iwidm5fb25seV9sZXR0ZXJzIjoiMCIsInZuX3BhdHRlcm4i0iIwIn0seyJic19jbGFzc19pZCI6Ij
EiLCJiZl19IiwibmFtZSI6ImVtYWlsIiwibGFZwWi0iIiLCJwbGFjZWhvbGRlciI6IkVtYWlsIiw
idmFsdWUi0iIiLCJodGlsIjoiZW1haWwiLCJtYW5kYXRvcnki0iIxIiwibWluX3NpemUi0iIiLC
JtYXhfc2l6ZSI6IiIsImFkZf9jbGFzc2VzIjoiIiwiyWRkX3N0eWxlcYI6IiIsImFkZf9hdHRyI
joiIiwidm5fb25seV9udWliZXIi0iIwIiwidm5fb25seV9sZXR0ZXJzIjoiMCIsInZuX3BhdHR
lcm4i0iIwIiwidm5fZXF1YWwi0iIifSx7ImJzX2NsYXNzX2lkIjoiMTIiLCJyZWZpcVjdF9vbl9
zdWJtaXQi0iIiLCJ0ZXN0X2VtYWlsIjoiYmJtLXNwcmVudC0yMDE4QGI0LWxhLmRlIiwic2F2Z
V9jb250YWN0cyI6IjEiLCJleHBFZGVsaW0i0iI7IiwizMjFyY29udmVydF9iYXNlIjoiIiw
ZmlbGRfd3JhcHBlciI6IjxkaXYgW2ZpZWxkX3NoZWxsX2NsYXNzZXNdIFtmaWVsZF9zaGVsbF9z
dHlsZXNdPltmaWVsZF08XC9kaXY+In0sImZpZWxkcyI6W3siYnNfyY2xhc3NfaWQi0iI2Iiwibm
FtZSI6ImVtYWlsIiwibGFZwWi0iIiLCJwbGFjZWhvbGRlciI6IkVtYWlsIiwidmFsdWUi0iIiLC
JodGlsIjoiZW1haWwiLCJtYW5kYXRvcnki0iIxIiwibWluX3NpemUi0iIiLCJtYXhfc2l6ZSI6Ii
IsImFkZf9jbGFzc2VzIjoiIiwiyWRkX3N0eWxlcYI6IiIsImFkZf9hdHRyIjoiIiwidm5fb25se
V9udWliZXIi0iIwIiwidm5fb25seV9sZXR0ZXJzIjoiMCIsInZuX3BhdHRlcm4i0iIwIn0seyJ
ic19jbGFzc19pZCI6IjEiLCJiZl19IiwibmFtZSI6ImVtYWlsIiwibGFZwWi0iIiLCJwbGFjZWh
vbGRlciI6IkVtYWlsIiwidmFsdWUi0iIiLCJodGlsIjoiZW1haWwiLCJtYW5kYXRvcnki0iIxIi
wiwibWluX3NpemUi0iIiLCJtYXhfc2l6ZSI6IiIsImFkZf9jbGFzc2VzIjoiIiwiyWRkX3N0eWxlc
YI6IiIsImFkZf9hdHRyIjoiIiwidm5fb25seV9udWliZXIi0iIwIiwidm5fb25seV9sZXR0ZXJz
IjoiMCIsInZuX3BhdHRlcm4i0iIwIiwidm5fZXF1YWwi0iIifSx7ImJzX2NsYXNzX2lkIjoiMTI
iLCJyZWZpcVjdF9vbl9zdWJtaXQi0iIiLCJ0ZXN0X2VtYWlsIjoiYmJtLXNwcmVudC0yMDE4QGI
0LWxhLmRlIiwic2F2ZV9jb250YWN0cyI6IjEiLCJleHBFZGVsaW0i0iI7IiwizMjFyY29udmV
ydF9iYXNlIjoiIiwZmlbGRfd3JhcHBlciI6IjxkaXYgW2ZpZWxkX3NoZWxsX2NsYXNzZXNdIFtma
WVsZF9zaGVsbF9zdHlsZXNdPltmaWVsZF08XC9kaXY+In0sImZpZWxkcyI6W3siYnNfyY2xhc3
NfaWQi0iI2IiwibmFtZSI6ImVtYWlsIiwibGFZwWi0iIiLCJwbGFjZWhvbGRlciI6IkVtYWlsI
iwidmFsdWUi0iIiLCJodGlsIjoiZW1haWwiLCJtYW5kYXRvcnki0iIxIiwibWluX3NpemUi0iI
iLCJtYXhfc2l6ZSI6IiIsImFkZf9jbGFzc2VzIjoiIiwiyWRkX3N0eWxlcYI6IiIsImFkZf9hdH
RyIjoiIiwidm5fb25seV9udWliZXIi0iIwIiwidm5fb25seV9sZXR0ZXJzIjoiMCIsInZuX3Bhd
HRlcm4i0iIwIiwidm5fZXF1YWwi0iIifSx7ImJzX2NsYXNzX2lkIjoiMTIiLCJyZWZpcVjdF9v
bl9zdWJtaXQi0iIiLCJ0ZXN0X2VtYWlsIjoiYmJtLXNwcmVudC0yMDE4QGI0LWxhLmRlIiwic2
F2ZV9jb250YWN0cyI6IjEiLCJleHBFZGVsaW0i0iI7IiwizMjFyY29udmVydF9iYXNlIjoiIi
wiwibWluX3NpemUi0iIiLCJtYXhfc2l6ZSI6IiIsImFkZf9jbGFzc2VzIjoiIiwiyWRkX3N0eW
xlcYI6IiIsImFkZf9hdHRyIjoiIiwidm5fb25seV9udWliZXIi0iIwIiwidm5fb25seV9sZXR0
ZXJzIjoiMCIsInZuX3BhdHRlcm4i0iIwIiwidm5fZXF1YWwi0iIifSx7ImJzX2NsYXNzX2lkIj
oiMTIiLCJyZWZpcVjdF9vbl9zdWJtaXQi0iIiLCJ0ZXN0X2VtYWlsIjoiYmJtLXNwcmVudC0yM
DE4QGI0LWxhLmRlIiwic2F2ZV9jb250YWN0cyI6IjEiLCJleHBFZGVsaW0i0iI7IiwizMjFyY
29udmVydF9iYXNlIjoiIiwiwibWluX3NpemUi0iIiLCJtYXhfc2l6ZSI6IiIsImFkZf9jbGFzc2
VzIjoiIiwiyWRkX3N0eWxlcYI6IiIsImFkZf9hdHRyIjoiIiwidm5fb25seV9udWliZXIi0iIwI
iwidm5fb25seV9sZXR0ZXJzIjoiMCIsInZuX3BhdHRlcm4i0iIwIiwidm5fZXF1YWwi0iIifSx7
ImJzX2NsYXNzX2lkIjoiMTIiLCJyZWZpcVjdF9vbl9zdWJtaXQi0iIiLCJ0ZXN0X2VtYWlsIj
oiYmJtLXNwcmVudC0yMDE4QGI0LWxhLmRlIiwic2F2ZV9jb250YWN0cyI6IjEiLCJleHBFZGV
saW0i0iI7IiwizMjFyY29udmVydF9iYXNlIjoiIiwiwibWluX3NpemUi0iIiLCJtYXhfc2l6ZSI6
IiIsImFkZf9jbGFzc2VzIjoiIiwiyWRkX3N0eWxlcYI6IiIsImFkZf9hdHRyIjoiIiwidm5fb25
seV9udWliZXIi0iIwIiwidm5fb25seV9sZXR0ZXJzIjoiMCIsInZuX3BhdHRlcm4i0iIwIiwid
m5fZXF1YWwi0iIifSx7ImJzX2NsYXNzX2lkIjoiMTIiLCJyZWZpcVjdF9vbl9zdWJtaXQi0iIi
LCJ0ZXN0X2VtYWlsIjoiYmJtLXNwcmVudC0yMDE4QGI0LWxhLmRlIiwic2F2ZV9jb250YWN0cy
I6IjEiLCJleHBFZGVsaW0i0iI7IiwizMjFyY29udmVydF9iYXNlIjoiIiwiwibWluX3NpemUi0i
IiLCJtYXhfc2l6ZSI6IiIsImFkZf9jbGFzc2VzIjoiIiwiyWRkX3N0eWxlcYI6IiIsImFkZf9hd
HRyIjoiIiwidm5fb25seV9udWliZXIi0iIwIiwidm5fb25seV9sZXR0ZXJzIjoiMCIsInZuX3B
hdHRlcm4i0iIwIiwidm5fZXF1YWwi0iIifSx7ImJzX2NsYXNzX2lkIjoiMTIiLCJyZWZpcVjdF9
vbl9zdWJtaXQi0iIiLCJ0ZXN0X2VtYWlsIjoiYmJtLXNwcmVudC0yMDE4QGI0LWxhLmRlIiwic
2F2ZV9jb250YWN0cyI6IjEiLCJleHBFZGVsaW0i0iI7IiwizMjFyY29udmVydF9iYXNlIjoiIi

naHQiLCJyZWNhcC10eXBlIjoiaWlhZ2UiLCJyZWNhcC1zaXplIjoibm9ybWFsIn0seyJic19jbGFzc19pZCI6IjYiLCJuYW1lIjoic2VuZCIsImxhYmVsIjoiU2VuZCIsImh0bWwiOiJzdWJtaXQiLCJhZGRfY2xhc3NlcyI6IiIsImFkZF9zdHlsZXMiOiIiLCJhZGRfYXR0ciI6IiJ9XSwib3B0c19hdHRycyI6eyJiZ19udWliZXIiOiI0In19LCJpbWdfcHJldmlldyI6ImJhc2UtY29udGFjdC5qcGciLCJ2aWV3cyI6IjEyMDciLCJ1bmlxdWVfdmllld3MiOiI3NjgiLCJhY3Rpb25zIjoiMiIsInNvcnRfb3JkZXIiOiIxMCIsImlzX3BybyI6IjAiLCJhYl9pZCI6IjAiLCJkYXRlX2NyZWf0ZWQiOiIyMDE5LTA2LTIzIDE4OjAzOjExIiwiaWlnX3ByZXZpZXdfdXJsIjoiaHR0cHM6XC9cL2J0LWxhLmRlXC93cC1jb250ZW50XC9wbHVnaW5zXC9jb250YWN0LWZvcm0tYnk3Vvc3lzdGljXC9hc3NldHNcL2Zvcm1zXC9pbWdcL3ByZXZpZXdcL2Jhc2UtY29udGFjdC5qcGciLCJ2aWV3X2lkIjoiMTZfMjc30TY2Iiwidmllld19odGlsX2lkIjoiY3NwRm9ybVNoZWxsXzE2XzI3Nzk2NiIsImNvb5lY3RfaGFzaCI6IjYzNWFlY2VhNDUxMmMyNjc2ZDgzNjBiYjg5YTI5M2EzIn0=

Ausschreibung Rehberge-OL 2019



Die Berliner Turnerschaft freut sich, Euch auch dieses Jahr wieder begrüßen zu dürfen. Zum ersten Mal veranstalten wir einen Mittel-OL in **Berlin im Volkspark Rehberge** am **18.8.2019**.

Der Lauf zählt zur Nordost-Rangliste. In die Wertung kommen die Altersklassen D/H-10, D/H-12, D/H -14, D/H-16, D/H -18, D/H 19L, D/H 19K, D/H 35-, D/H 40-, D/H 45-, D/H 50-, D/H 55-, D/H 60-, D/H 65-, D/H 70-, D/H 75-, D/H 80-.

Organisatorisches

Modus

Der Wettkampf ist ein Mittel-OL in einem Durchgang mit vorgegebener Startzeit.

Nullzeit ist 11 Uhr.

Anreise

Der Volkspark ist gut mit öffentlichen Verkehrsmitteln zum Beispiel mit U6 – Station Rehberge oder Bus 221 – Station Nachtigalplatz erreichbar:

Wir setzen auf Frames zur Anzeige von externen Inhalten. Wir sind leider nicht in der Lage, andere Möglichkeiten zu nutzen. Sie können die eingebettete Funktion hier nutzen: Fahrinfo der BVG

Wer mit dem PKW anreist findet Parkplätze zum Beispiel im CONTIPARK Parkhaus am Kurt-Schumacher-Platz. Es gibt einige weitere Parkmöglichkeiten in der näheren Umgebung des Wettkampfbereichs. Eigene Parkplätze für die Veranstaltung mit Parkeinweisung stellen wir NICHT zur Verfügung.

Wettkampfbereich

Stadion Rehberge

Skizze für die Anreise folgt in den technischen Hinweisen.

Kategorien / Startberechtigung

Folgende Kategorien werden ausgetragen und für die Nordost-Rangliste gewertet:

D/H-10, D/H-12, D/H -14, D/H-16, D/H -18, D/H 19L, D/H 19K, D/H 35-, D/H 40-, D/H 45-, D/H 50-, D/H 55-, D/H 60-, D/H 65-, D/H 70-, D/H 75-, D/H 80-.

Die Wertung für die Nordost-Rangliste erfolgt automatisch. Eine gesonderte Anmeldung ist nicht erforderlich.

Rahmenkategorien:

Für Anfänger, Neulinge, Interessierte bieten wir folgende Rahmenkategorien an:

D/H-10B: ca. 1,8km lange (kürzeste Laufroute), orientierungstechnisch sehr einfache Bahn für Kinder bis 10 Jahre mit Begleitung

Direktbahn kurz/leicht (Offen kurz): ca. 2,5km lange (kürzeste Laufroute), orientierungstechnisch einfache Bahn für Anfänger

Direktbahn lang/leicht (Offen lang): ca. 5,5km lange (kürzeste Laufroute), orientierungstechnisch einfache Bahn für lauferfahrene OL-Anfänger geeignet

Auszeichnungen:

Eine Siegerehrung findet im Anschluss für alle Nachwuchskategorien statt.

Meldung

Meldetermin ist der **11.08.2019 23:59**.

Meldungen bitte im O-Manager unter Rehberge-OL 2019.

In Ausnahmefällen sind Meldungen, insbesondere für Rahmenkategorien,

Vereinslose und internationale Teilnehmer, an folgende E-Mail-Adresse zu richten: rehberge-ol-2019@bt-la.de [Angabe von: Name, Vorname, M/W, Jahrgang, ggf. Verein, Kategorie, SI-Chip-Nr. bzw. Leihchipbedarf].

Meldegebühren

8,- € für D/H 19- bis D/H 75-

5,- € für D/H-16 bis D/H-18

4,- € für D/H-10 bis D/H-14 und Rahmenkategorie D/H-10B

5,- € für Rahmenkategorien (Offen kurz/lang)

Nachmeldung

Bis zum Datenschluss (14.08.2018 23:59) im O-Manager eingehende Meldungen werden mit einem Kostenaufschlag von 2,- € belegt. Danach wird die Startliste erstellt. Später eingehende Nachmeldungen (per Email oder am Veranstaltungstag bis 60 Minuten vor Nullzeit) sind nur im Rahmen von vorhandenen Vakantplätzen möglich und kosten das doppelte Meldegeld.

Bezahlung

Mit der Meldung ist das Meldegeld auf folgendes Konto zu überweisen:

Inhaber: Heere Janssen / IBAN: DE63 2004 1111 0385 5905 00 / BIC: COBADEHXXX

Barzahlungen im Wettkampfbüro am Veranstaltungstag sind nach vorheriger Rücksprache (per Email) möglich.

Es besteht kein Anspruch auf Rückzahlung bei Nichtantritt.

Meldung und Bezahlung erfolgen bitte vereinsweise.

Kontrollsystem

SportIdent Chipgenerationen 5-11 möglich, Air+ aktiviert (=Mischbetrieb), SIAC sind in begrenztem Umfang gegen Leihgebühr im WKZ ausleihbar. Die Posten sind außerdem mit Lochzangen ausgestattet, die bei Ausfall der Stationen als Kontrollnachweis benutzt werden müssen.

Leihgebühr SIAC: 4,- €

Leihgebühr für andere SI-Chips: 1,50 €

Für Leihchips wird die Abgabe eines Pfandes erwartet. Nicht zurückgegebene Chips werden in Rechnung gestellt (SIAC: 65,- €, andere SI: 25,- €).

Zusätzliche Karte für Beginnerbahnen: 1,50 €

Bitte den Bedarf bei der Meldung mit angeben (O-Manager: Zusatzleistungen).

Zeitplan (vorläufig):

09:00 Öffnung Wettkampfbüro im WKZ

11:00 Nullzeit (erster Start) des 1. Durchgangs

14:00 Zielschluss

Wettkampfleitung

Leitung: Leopold Kühschelm (BT)

Karte: Leopold Kühschelm (BT) Aktualisierung: 08/2019

Bahnlegung: Pina Mauch, Ronny Krüger (BT)

Kampfrichterobmann: Ronny Krüger (BT)

Schiedsgericht: TBD

Technische Leitung: Leopold Kühschelm (BT)

Gelände

Der Volkspark Rehberge liegt im Stadtteil Wedding und besteht aus einem ausgeprägten Höhenzug. Am Nordende des Parks befindet sich auch die Sanddüne Wedding, diese ist die letzte innerstädtische Binnendüne Deutschlands. Beheimatet im Volkspark sind Kleingartenanlagen, Wildtiergehege, Spielplätze und Sportanlagen. Im Süden des Parks befindet sich der Plötzensee.

Karte: Leopold Kühschelm, Stand: 08/2019, ISOM, 1:7.500, Äq. 2,5 m, Papier wasserfest, reißfest

Geländesperre

Für das Gelände des Volkspark Rehberge gilt ab sofort eine Geländesperre für Orientierungslauf Aktivitäten.

Verschiedenes

Mit der Meldung/Teilnahme werden die Teilnahmebedingungen (s. auch Aushang am Veranstaltungstag) anerkannt. Die Teilnahme erfolgt grundsätzlich auf eigene Gefahr!

Wir freuen uns auf EUCH!

BT-City-OL 2018



Willkommen

Willkommen beim BT-CITY-OL 2018. Dieses Jahr findet die Berlin-Brandenburg-Meisterschaft im Sprint OL im Rahmen des BT-City-OL statt. Nachdem wir letztes Jahr in Eberwalde zu Gast waren, findet dieses Jahr der BT-City-OL wieder innerhalb von Berlin statt. Wir freuen uns, Euch mit dem Volkspark Rehberge eine spannendes Gelände präsentieren zu dürfen.

Informationen zur Veranstaltung

[Ausschreibung](#)

[Informationen für Anfänger](#)

[Technische Hinweise](#)

[Startliste nach Kategorien](#)

[Startliste nach Vereinen](#)

[Bahndaten](#)

Ergebnisse

[Ergebnisse Parktour](#)

[Ergebnisse Berlin-Brandenburg-Meisterschaft im Sprint OL](#)

[Zwischenzeiten nach Bahnen 1. Durchgang](#)

[Zwischenzeiten nach Bahnen 2. Durchgang](#)

Noch Fragen?

Fragen könnt Ihr direkt hier an uns richten:

Capcha

eyJpZCI6IjE1IiwibGFZwWi0iJCQk0gU3ByaW50IE9MIDIwMTgiLCJhY3RpdmUi0iIxiIiwib3JpZ2luYXfaWQ0i0iIxiIiwidW5pcXVlX2lkIjoid2VmajiLCJwYXJhbXMi0nsiZW5hYmxlRm9yTWVtYmVyc2hpcCI6IjAiLCJ0cGwi0nsid2lkdGgi0iIXMDAiLCJ3aWR0aF9tZWZzdXJlIjoiJSIsImJnX3R5cGVfMCI6Im5vbmUiLCJiZl9pbWdfMCI6IiIsImJnX2NvbG9yXzAi0iIjODFkNzQyIiwiYmdfdHlwZV8xIjoiY29sb3IiLCJiZl9pbWdfMCI6IiIsImJnX2NvbG9yXzEi0iIjMzMzMzMzIiwiYmdfdHlwZV8yIjoiY29sb3IiLCJiZl9pbWdfMCI6IiIsImJnX2NvbG9yXzIi0iIjZjI5YzJiIiwiYmdfdHlwZV8zIjoiY29sb3IiLCJiZl9pbWdfMCI6IiIsImJnX2NvbG9yXzMi0iIjMzMzMzMzIiwiZmlldGRfZXJyb3JfaW52YXpZCI6IiIsImZvcmlfc2VudF9tc2ci0iJEYw5rZSBmXHUwMGZjciBkZWluZSB0YWNoZmljaHQhIFdpciBzaW5kIGJlbVx1MDBmY2h0IHNPZSB1bWdlaGVuZCB6dSBiZWfudHdvcnRlbi4iLCJmb3JtX3NlbnRfbXNnX2NvbG9yIjoiIzFmMWZjNCIsImhpZGVfY25fc3VibWl0IjoiMSIsInJlZGlyZWNoX29uX3NlYm1pdCI6IiIsInRlc3RfZW1haWwi0iIjIyM0tc3ByaW50LTIwMTThAYnQtbGEuZGUilLCJzYXZlX2NvbRnRhY3RzIjoiMSIsImV4cF9kZWxpbSI6IjsiLCJmYl9jb252ZXJ0X2Jhc2Ui0iIiLCJwdWJfcG9zdF90eXBlIjoiG9zdCI6InB1Yl9wb3N0X3N0YXRlcyI6InB1Ymxpc2giLCJyZWdfd3BfY3JlYXRlX3VzZXJfc9sZSI6InN1YnNjcmliZXIiLCJmaWVsZF93cmFwcGVyIjoiPGRpdibBZmlldGRfc2hlcGxY2xhc3Nlc10gW2ZpZWxkX3NoZWxsX3N0eWxlcl0+W2ZpZWxkXTxcL2Rpdj4ifSwizmlldGRzIjpbeyJic19jbGFzc19pZCI6IjYiLCJyZW1lIjoiZmlldGRfc3RfbmFtZSI6ImxhYmVsIjoiIiwicGxhY2Vob2xkZXIi0iIjBw3JuYw1lIiwidmFsdWUi0iIiLCJ2YXZlZl9wcmVzZXQi0iIiLCJodGlsIjoidGV4dCI6Im1hbRhdG9yeSI6IjEiLCJtaW5fc2l6ZSI6IiIsIm1heF9zaXplIjoiIiwiYWRkX2NsYXNzZXMi0iIiLCJhZGRfc3R5bGVzIjoiIiwiYWRkX2F0dHIi0iIiLCJ2bl9vbmx5X251bWJlciI6IjAiLCJ2bl9vbmx5X2xldHRlcnMi0iIwIiwidm5fcGF0dGVybiI6IjAiLCJ2bl9lcXVhbCI6IiJ9LHsiYnNfY2xhc3NfaWQ0i0iI2IiwibmFtZSI6Imxhc3RfbmFtZSI6ImxhYmVsIjoiIiwicGxhY2Vob2xkZXIi0iIj0YWNobmFtZSI6InZhbHVlIjoiIiwidmFsdWVfcHJlc2V0IjoiIiwiaHRtbCI6InRleHQhIiLCJtYW5kYXRvcnki0iIwIiwibWluX3NpemUi0iIiLCJtYXhfc2l6ZSI6IiIsImFkZF9jbGFzc2VzIjoiIiwiaWRkX3N0eWxlcyI6IiIsImFkZF9hdHRyIjoiIiwidm5fb25seV9udWliZXIi0iIwIiwidm5fb25seV9sZXR0ZXJzIjoiMCI6InZuX3BhdHRlcm4i0iIwIiwidm5fZXF1YWwi0iIifSx7ImJzX2NsYXNzX2lkIjoiMTIiLCJyZW1lIjoiZW1haWwiLCJyZW1lIjoiIiIsInBsYWNlaG9sZGVyIjoiRlhaWwiLCJ2YXZlZl9wcmVzZXQi0iIiLCJiZl9pbWdfMCI6IiIsImh0bWwi0iIjlbWFpbcCI6Im1hbRhdG9yeSI6IjEiLCJtaW5fc2l6ZSI6IiIsIm1heF9zaXplIjoiIiwiaWRkX2NsYXNzZXMi0iIiLCJhZGRfc3R5bGVzIjoiIiwiaWRkX2F0dHIi0iIiLCJ2bl9vbmx5X251bWJlciI6IjAiLCJ2bl9vbmx5X2xldHRlcnMi0iIwIiwidm5fcGF0dGVybiI6IjAiLCJ2bl9lcXVhbCI6IiJ9LHsiYnNfY2xhc3NfaWQ0i0iIxiIiwidmFsdWUi0iIjJtZXNzYWdlIiwibGFZwWi0iIiLCJwbGFjZWhvbGRlciI6Ik5hY2hyaWNodCI6InZhbHVlIjoiIiwidmFsdWVfcHJlc2V0IjoiIiwiaHRtbCI6InRleHRhcmVhIiwibWfuZGF0b3J5IjoiMSIsIm1pbld9zaXplIjoiIiwibWf4X3NpemUi0iIiLCJhZGRfY2xhc3NlcYI6IiIsImFkZF9zdHlsZXMi0iIiLCJhZGRfYXR0ciI6IiIsInZuX29ubHlfbnVtYmVyIjoiMCI6InZuX29ubHlfbGV0dGVycyI6IjAiLCJ2bl9wYXR0ZXJuIjoiMCI6InZuX2VxdWFsIjoi

iIn0seyJic19jbGFzc19pZCI6IjYiLCJuYWllIjoiY2FwY2hhIiwibGFiZWwiOiJJDYXBjaGEiLCJo
dGlsIjoiYmFzZS1jb250YWN0LmpwZyIsInZpZXdzIjoiMTI5NCIsInVuaXF1ZV92aWV3c
yI6IjEwMDMiLCJhY3Rpb25zIjoiMSIsInNvcnRfb3JkZXIiOiIxMCIiSmlzX3BybyI6IjAiLCJhY
9pZCI6IjAiLCJkYXRlX2NyZWZ0ZWQiOiIyMDE4LTA0LTE0IDAwOjA50jm3IiwiaWlnX3ByZXZpZX
fdXJsIjoiHR0cHM6XC9cL2J0LWxhLmRlXC93cC1jb250ZW50XC9wbHVnaW5zXC9jb250YWN0LWZ
cm0tYnk3Vwc3lzdGljXC9hc3NldHNcL2ZvcmlzXC9pbWdcL3ByZXZpZXdcL2Jhc2UtY29udGFjd
C5qcGciLCJ2aWV3X2lkIjoiMTVfMzIzMTQ3Iiwidmlld19odGlsX2lkIjoiY3NwRm9ybVNoZWxsXz
E1XzMyMzE0NyIsImNvbW5lY3RfaGFzaCI6IjBlZDE0MGYyZTllYzRjNjFiNDQxYjQ0ODJlNzk0MzR
hIn0=

Ausschreibung BT-City-OL 2018



©Deutsche Park
Tour

Die Berliner Turnerschaft freut sich, Euch auch dieses Jahr wieder beim BT-City-OL begrüßen zu dürfen. Der BT-City-OL findet dieses Jahr in **Berlin im Volkspark Rehberge** am **16.6.2018** statt. Wir ermitteln in 2 Durchgängenden Berlin-Brandenburg-Meister im Sprint-OL in den Altersklassen Die Meister in den Altersklassen D/H -10, D/H -14, D/H -18, D/ H 19-, D/H 35-, D/H 45-, D/H 55-, D/H 65-, D/H75- .

Gleichzeitig zählt der Doppelsprint zur Deutschen Park Tour und hat eine Wertigkeit von 1,05. In die Wertung kommen die Altersklassen D/H -14, D/H -18, D/H 19-, D/H 35-, D/H 45-, D/H 55-, D/H 65-.

Organisatorisches

Modus

Der Wettkampf ist ein Sprint-OL in zwei Durchgängen mit vorgegebener Startzeit.

Nullzeit für den ersten Durchgang ist 12:00 Uhr und für den zweiten Durchgang 15:00 Uhr.

Anreise

Der Volkspark ist gut mit öffentlichen Verkehrsmitteln zum Beispiel mit U6 – Station Rehberge oder Bus 221 – Station Nachtigalplatz erreichbar:

Wir setzen auf Frames zur Anzeige von externen Inhalten. Wir sind leider nicht in der Lage, andere Möglichkeiten zu nutzen. Sie können die eingebettete Funktion hier nutzen: Fahrinfo der BVG

Wer mit dem PKW anreist findet Parkplätze zum Beispiel im CONTIPARK Parkhaus am Kurt-Schumacher-Platz. Es gibt einige weitere Parkmöglichkeiten in der näheren Umgebung des Wettkampfsentrums. Eigene Parkplätze für die Veranstaltung mit Parkeinweisung stellen wir NICHT zur Verfügung.

Wettkampfszentrum

Turnhalle der Mowensee-Grundschule, Afrikanische Str. 123/125, 13351 Berlin

Kategorien / Startberechtigung

Berlin-Brandenburg-Meisterschaft (BBM):

In diesen Kategorien werden Meisterschaften ausgetragen:

D-10, D-14, D-18, D19-, D35-, D45-, D55-, D65-, D75-
H-10, H-14, H-18, H19-, H35-, H45-, H55-, H65-, H75-

Für die Teilnahme an der Berlin-Brandenburg-Meisterschaft ist bei Meldung die Mitgliedschaft bei einem Mitgliedsverein des Berliner Turn- und Freizeitsportbundes oder des Märkischen Turnerbundes Brandenburg Voraussetzung. Bitte gebt diesen Verein bei der Meldung an.

Deutsche Park Tour (DPT):

D-14, D-18, D19-, D35-, D45-, D55-, D65-,
H-14, H-18, H19-, H35-, H45-, H55-, H65-

D75- laufen die gleiche Bahn wie D65- und H75- die gleiche Bahn wie H65-, damit sie für die Deutsche Park Tour in der Kategorie D65- bzw. H65- gewertet werden können.

Die Wertung für die Rangliste erfolgt automatisch. Eine gesonderte Anmeldung

ist nicht erforderlich.

Rahmenkategorien:

Für Anfänger, Neulinge, Interessierte bieten wir folgende Rahmenkategorien an:

Direktbahn kurz/leicht (DirKL=BL): ca. 2,0km lange (kürzeste Laufroute), orientierungstechnisch einfache Bahn für Anfänger (auch für Kinder allein oder in Begleitung) geeignet

Direktbahn lang/leicht (DirLL=BK): ca. 4,0km lange (kürzeste Laufroute), orientierungstechnisch einfache Bahn für lauferfahrene OL-Anfänger geeignet

Rahmenbahnen für Kinder bis 10 Jahre ohne Begleitung (D/H-10): ca. 2,0km lange, zählt für Berlin-Brandenburg-Meisterschaft, orientierungstechnisch einfache Bahn, geeignet für Kinder bis 10 Jahre, die sich schon allein auf eine OL-Bahn trauen

Auszeichnungen:

Eine Siegerehrung findet im Anschluss an den zweiten Wertungsdurchgang statt.

In den Kinderkategorien erhalten alle Teilnehmer Urkunden.

Meldung

Meldetermin ist der **03.06.2018 23:59**.

Meldungen bitte im 0-Manager unter BT-City-OL 2018.

In Ausnahmefällen sind Meldungen, insbesondere für Rahmenkategorien, Vereinslose und internationale Teilnehmer, an folgende E-Mail-Adresse zu richten: bbm-sprint-2018@bt-la.de [Angabe von: Name, Vorname, M/W, Jahrgang, ggf. Verein, Kategorie, SI-Chip-Nr. bzw. Leihchipbedarf].

Meldegebühren

9,50,- € für D/H 19- bis D/H 75-

5,- € für D/H-14 bis D/H-18

4,50 € für Rahmenkategorien (BK, BL und D/H-10)

Nachmeldung

Bis zum Datenschluss (10.06.2018) im 0-Manager eingehende Meldungen werden mit einem Kostenaufschlag von 2,- € belegt. Danach wird die Startliste erstellt. Später eingehende Nachmeldungen (per Email oder am Veranstaltungstag bis 60 Minuten vor Nullzeit) sind nur im Rahmen von vorhandenen Vakantplätzen möglich und kosten das doppelte Meldegeld.

Bezahlung

Mit der Meldung ist das Meldegeld auf folgendes Konto zu überweisen:

Inhaber: Heere Janssen / IBAN: DE63 2004 1111 0385 5905 00 / BIC: COBADEHDXXX

Barzahlungen im Wettkampfbüro am Veranstaltungstag sind nach vorheriger Rücksprache (per Email) möglich.

Es besteht kein Anspruch auf Rückzahlung bei Nichtantritt.

Meldung und Bezahlung erfolgen bitte vereinsweise.

Kontrollsystem

SportIdent Chipgenerationen 5-11 möglich, Air+ aktiviert (=Mischbetrieb), SIAC sind in begrenztem Umfang gegen Leihgebühr im WKZ ausleihbar. Die Posten sind außerdem mit Lochzangen ausgestattet, die bei Ausfall der Stationen als Kontrollnachweis benutzt werden müssen.

Leihgebühr SIAC: 4,- €

Leihgebühr für andere SI-Chips: 1,50 €

Für Leihchips wird die Abgabe eines Pfandes erwartet. Nicht zurückgegebene Chips werden in Rechnung gestellt (SIAC: 65,- €, andere SI: 25,- €).

Zusätzliche Karte für Beginnerbahnen: 1,50 €

Bitte den Bedarf bei der Meldung mit angeben (0-Manager: Zusatzleistungen).

Zeitplan (vorläufig):

10:30 Öffnung Wettkampfbüro im WKZ

12:00 Nullzeit (erster Start) des 1. Durchgangs

14:00 Zielschluss 1. Durchgang

12:00-15:00 Kinder-OL am WKZ

15:00 Nullzeit des 2. Durchgangs

17:00 Zielschluss 2. Durchgang

ab 17:00 Siegerehrungen

Wettkampfleitung

Leitung: Leopold Kühschelm (BT)

Karte: Leopold Kühschelm (BT) Neuaufnahme: 05/2018

Bahnlegung: Ronny Krüger (BT)

Kampfrichterobmann: Ronny Krüger (BT)

Schiedsgericht: TBD

Technische Leitung: Leopold Kühschelm (BT)

Gelände

Der Volkspark Rehberge liegt im Stadtteil Wedding und besteht aus einem ausgeprägten Höhenzug. Am Nordende des Parks befindet sich auch die Sanddüne Wedding, diese ist die letzte innerstädtische Binnendüne Deutschlands. Beheimatet im Volkspark sind Kleingartenanlagen, Wildtiergehege, Spielplätze und Sportanlagen. Im Süden des Parks befindet sich der Plötzensee.

Karte: Leopold Kühschelm, Stand: 05/2018, ISSOM, 1:4.000, Äq. 2 m, Papier wasserfest, reißfest

Geländesperre

Für das Gelände des Volkspark Rehberge gilt ab sofort eine Geländesperre für Orientierungslauf Aktivitäten.

Verschiedenes

Mit der Meldung/Teilnahme werden die Teilnahmebedingungen (s. auch Aushang am Veranstaltungstag) anerkannt. Die Teilnahme erfolgt grundsätzlich auf eigene Gefahr!

Wir freuen uns auf EUCH!

BT-City-OL 2017



Willkommen

Willkommen beim BT-CITY-OL 2017. Nach der erfolgreichen Premiere letztes Jahr

beim BT-City-OL 2016 freuen wir uns, Euch wieder willkommen zu heißen.

Dieses Jahr führen wir den City-OL in der Stadt Eberswalde durch.

Informationen zur Veranstaltung

Ausschreibung

Technische Hinweise

Meldungen nach Vereinen

Meldungen nach Kategorien

Ergebnisse

Ergebnisse

Zwischenzeiten nach Kategorien

Zwischenzeiten nach Bahnen

Noch Fragen?

Fragen könnt Ihr direkt hier an uns richten:

Capcha

eyJpZCI6IjE0IiwibGFZwWi0iJCVC1DaXR5LU9MIDIwMTciLCJhY3RpdmUiOiIxIiwib3JpZ2luY
WxfawQiOiIxIiwidW5pcXVlX2lkIjoid2VmajIiLCJwYXJhbXMiOnsiZW5hYmxlRm9yTWVtYmVyc2
hpcCI6IjAiLCJ0cGwi0nsid2lkdGgiOiIxMDAiLCJ3aWR0aF9tZWZzdXJlIjoiJSIsImJnX3R5cGV
fMCI6Im5vbUUiLCJiZ19pbWdfMCI6IiIsImJnX2NvbG9yXzAiOiIjODFkNzQyIiwiYmddfHlwZV8x
IjoiY29sb3IiLCJiZ19pbWdfMSI6IiIsImJnX2NvbG9yXzEiOiIjMzMzMzMzIiwiYmddfHlwZV8yI
joiY29sb3IiLCJiZ19pbWdfMiI6IiIsImJnX2NvbG9yXzIiOiIjZjI5YzJiIiwiYmddfHlwZV8zIj
oiY29sb3IiLCJiZ19pbWdfMyI6IiIsImJnX2NvbG9yXzMiOiIjMzMzMzMzIiwiZmllbGRfZXJyb3J
faW52YWxpZCI6IiIsImZvcmlfc2VudF9tc2ciOiJEYW5rZSBmXHUwMGZjciBkZWluZSB0YWNocmlj
aHQhIFdpciBzaW5kIGJlbVx1MDBmY2h0IHNPZSB1bWdlaGVuZCB6dSBiZWfudHdvcnRlbi4iLCJmb
3JtX3NlbnRfbXNnX2NvbG9yIjoiIzFmMWZjNCIsImhpZGVfb25fc3VibWl0IjoiMSIsInJlZGlyZW
N0X29uX3N1Ym1pdCI6IiIsInRlc3RfZW1haWwiOiJidC1jaXR5LW9sLTIwMTdAYnQtbGEuZGUiLCJ
zYXZlX2NvbRnRhY3RzIjoiMSIsImV4cF9kZWxpbiSI6IjsiLCJmYl9jb252ZXJ0X2Jhc2UiOiIiLCJw

Ausschreibung BT-City-OL 2017



©Deutsche Park
Tour

Die Berliner Turnerschaft freut sich, Euch auch dieses Jahr wieder beim BT-City-OL im Rahmen der Deutschen Park Tour begrüßen zu dürfen. Der BT-City-OL findet dieses Jahr in **Eberswalde** im Landkreis Barnim am **22.9.2017** zum Auftakt des DM-Lang- und Deutschland-Cup-Wochenendes statt und hat in der Deutschen Park Tour eine Wertigkeit von 1,10. In die Wertung kommen die Altersklassen D/H -14, D/H -18, D/H 19-, D/H 35-, D/H 45-, D/H 55-, D/H 65-.

Organisatorisches

Modus

Der Wettkampf ist ein Sprint-OL in einem Durchgang mit freier Startzeitwahl.

Startfenster: 16:30 Uhr (Nullzeit) bis 19:00 Uhr / Zielschluss: 20:00 Uhr

Achtung: Der Sonnenuntergang ist bereits um 19:05 – wer keine Kopflampe benutzen möchte, sollte bitte eine entsprechend frühe Startzeit wählen. Der Park ist größtenteils nicht beleuchtet.

Anreise

Eberswalde ist mit öffentlichen Verkehrsmitteln per Regionalbahn sowie Bus von Berlin aus gut erreichbar. Der Bahnhof Eberswalde liegt in ca. 2,5 km Entfernung vom WKZ – der Weg ist ausgeschildert. Alternativ kann man auch den Bus 861 Richtung Kleiner Stern nehmen und an der Haltestelle Finow, Eisenspalterei aussteigen.

Mit dem PKW kann man Eberswalde über die A11 Berlin–Prenzlau–Stettin sehr gut erreichen. Die Stadt ist über die Autobahnabfahrt Finowfurt erreichbar. Dann

fahren Sie weiter auf der B167 Richtung Eberswalde.

Wettkampfbereich

Das WKZ befindet sich auf dem Gelände des

Familiengarten Eberswalde
Tourismuszentrum Information
Am Alten Walzwerk 1
16227 Eberswalde

Der Zugang erfolgt über den Seiteneingang von der Straße „Am Bahnhof Eisenspalterei“.

In dieser Straße darf keinesfalls geparkt werden. Ein großer P+R-Parkplatz (kostenfrei) befindet sich ca. 800m entfernt.

GPS: 52.842220, 13.772101



Kategorien / Startberechtigung

Deutsche Park Tour (DPT):

D-14, D-18, D19-, D35-, D45-, D55-, D65-,
H-14, H-18, H19-, H35-, H45-, H55-, H65-

Die Wertung für die Rangliste erfolgt automatisch. Eine gesonderte Anmeldung ist nicht erforderlich.

Rahmenkategorien:

Für Anfänger, Neulinge, Interessierte bieten wir folgende Rahmenkategorien an:

Direktbahn kurz/leicht (DirKL=BL): ca. 2,0km lange (kürzeste Laufroute), orientierungstechnisch einfache Bahn für Anfänger (auch für Kinder allein

oder in Begleitung) geeignet

Direktbahn lang/leicht (DirLL=BK): ca. 4,0km lange (kürzeste Laufroute), orientierungstechnisch einfache Bahn für lauferfahrene OL-Anfänger geeignet

Rahmenbahnen für Kinder bis 10 Jahre ohne Begleitung (D/H-10): ca. 2,0km lange, orientierungstechnisch einfache Bahn, geeignet für Kinder bis 10 Jahre, die sich schon allein auf eine OL-Bahn trauen

Auszeichnungen:

Eine Siegerehrung erfolgt nicht. Die Ergebnisse werden im Anschluss im Massenquartier in Eberswalde und am Folgetag im WKZ der DM Lang-OL ausgehangen.

In den Kinderkategorien erhalten alle Teilnehmer Urkunden.

Meldung

Meldetermin ist der **17.09.2017** 23:59.

Meldungen bitte im O-Manager unter BT-City-OL 2017 (Link O-Manager).

In Ausnahmefällen sind Meldungen, insbesondere für Rahmenkategorien, Vereinslose und internationale Teilnehmer, an folgende E-Mail-Adresse zu richten: bbm-sprint-ol-2017@bt-la.de [Angabe von: Name, Vorname, M/W, Jahrgang, ggf. Verein, Kategorie, SI-Chip-Nr. bzw. Leihchipbedarf].

Meldung und Bezahlung erfolgen bitte vereinsweise.

Meldegebühren

9,- € für D/H 19- bis D/H 65-

Für Erwachsene sind 2,- € Eintritt in den Park im Meldegeld enthalten!

5,- € für D/H-14 bis D/H-18

4,50 € für Rahmenkategorien (BK, BL und D/H-10)

Nachmeldung

Nachmeldungen werden gegen Kostenaufschlag von 2,- € (D/H-10), 2,50 € (D/H-14 -18) bzw. 3,- € (ab D/H19-) pro Starter bis 30 Minuten vor der letzten Startzeit akzeptiert, allerdings nur noch im Rahmen von Vakantplätzen und freien Startzeiten. Nachmeldungen nach Datenschluss erfolgen vor Ort oder über die E-Mail-Adresse bbm-sprint-ol-2017@bt-la.de und werden bestätigt bzw. ggf. abgewiesen.

Bezahlung

Mit der Meldung ist das Meldegeld auf folgendes Konto zu überweisen:

Inhaber: Heere Janssen / IBAN: DE63 2004 1111 0385 5905 00 / BIC: COBADEHXXX

Barzahlungen im Wettkampfbüro am Veranstaltungstag sind nach vorheriger Rücksprache (per Email) möglich.

Es besteht kein Anspruch auf Rückzahlung bei Nichtantritt.

Kontrollsystem

SportIdent Chipgenerationen 5-11 möglich, Air+ aktiviert (=Mischbetrieb), SIAC sind in begrenztem Umfang gegen Leihgebühr im WKZ ausleihbar. Die Posten sind außerdem mit Lochzangen ausgestattet, die bei Ausfall der Stationen als Kontrollnachweis benutzt werden müssen.

Leihgebühr SIAC: 4,- €

Leihgebühr für andere SI-Chips: 1,50 €

Für Leihchips wird die Abgabe eines Pfandes erwartet. Nicht zurückgegebene Chips werden in Rechnung gestellt (SIAC: 65,- €, andere SI: 25,- €).

Zusätzliche Karte für Beginnerbahnen: 1,50 €

Bitte den Bedarf bei der Meldung mit angeben (0-Manager: Zusatzleistungen).

Zeitplan (vorläufig):

15:45 Öffnung Wettkampfbüro im WKZ

16:30 Nullzeit (erste Startzeit)

19:00 letzte Startzeit

20:00 Zielschluss

Wettkampfleitung

Leitung: Leopold Kühschelm (BT)

Karte: Matthias Jandrig (IHW) 2011, Aktualisierung Ronny Krüger 09/2017

Bahnlegung: Anicó Kulow (BT)

Kampfrichterobmann: Ronny Krüger (BT)

Schiedsgericht: TBD

Technische Leitung: Leopold Kühschelm (BT)

Gelände

Der Familiengarten Eberswalde ist ein auf einer Gesamtfläche von 17 Hektar angelegter Freizeit- und Erholungspark. Er bietet zahlreiche Attraktionen wie Märchenwald, Zauberschloss und Hexenküche.

Karte: Matthias Jandrig, Stand: 10/2011, Aktualisierung Ronny Krüger

09/2017, ISSOM mit Sondersymbolen, 1:4.000, Äq. 2,5m, Papier wasserfest, reißfest

Geländesperre

Für das Gelände des Freizeitparks gilt ab sofort eine Geländesperre.

Verschiedenes

Mit der Meldung/Teilnahme werden die Teilnahmebedingungen (s. auch Aushang am Veranstaltungstag) anerkannt. Die Teilnahme erfolgt grundsätzlich auf eigene Gefahr!

Wir freuen uns auf EUCH!

BBM Sprint und Deutsche Park Tour Landen am Flugfeld Tempelhof



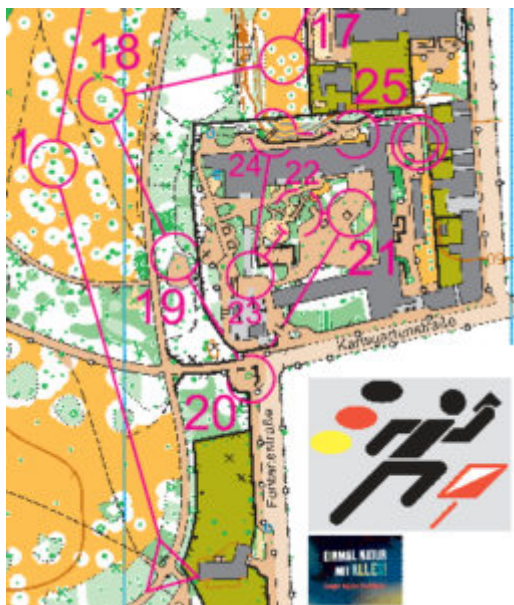
Vor fast 70 Jahren versorgten die Flugzeuge der Alliierten die blockierte Stadt über den Flughafen Tempelhof mit den legendären „Rosinenbomben“. Welche bewegende Szenen müssen sich hier abgespielt haben. Und heute? Das Tempelhofer Feld ist zu einem der größten Parks in der Hauptstadt umfunktioniert worden. Und es bietet den in der engen Großstadt begehrten Platz für viel Bewegung aller Art. Da dachten sich die Oler von der Berliner Turnerschaft: OL ist doch die schönste Art sich zu bewegen – also ab aufs Feld! So fanden dieses Jahr die Berlin-Brandenburg-Meisterschaft im Sprint-OL und der Lange Tag der Stadtnatur an bestens geeigneter Stelle zusammen...



Im ersten Durchgang durften sich die etwa 130 Teilnehmer/innen kreuz und quer

durch den teilweise überraschend verwilderten Nordosten des Tempelhofer Feldes bewegen, um sich dann im eigens von fleißigen Helfern aufgebauten Postenlabyrinth – Für den Aufbau wurden 60 große Mauersteine bewegt und rund 700m Baustellenband gezogen! – kurz vor dem Ziel noch einmal ordentlich zu irren... Bei diesem Durchgang kamen die guten Läufer/innen voll auf ihre Kosten!

Für den zweiten Durchgang bewegte sich der ganze OL-Tross dann einmal über die Straße in die Hasenheide. Das klingt allerdings deutlich leichter als es war, denn zwischen den beiden Wettkampfgebieten bewegten sich tausende Fahrräder – hier verlief nämlich die Strecke eines großen Berliner Radrennens! So mussten die Teilnehmer und natürlich auch die ganze Technik entweder durch eine Lücke im Fahrerfeld huschen oder die Passage über einen U-Bahnhof nehmen.



In der Hasenheide angekommen rechneten sicher viele derjenigen, die hier schon im letzten Jahr auf der Jagd nach Park-Tour-Punkten waren, mit diversen Posten an der wild bewachsenen Rixdorfer Höhe. Der Bahnleger hatte aber einen ganz anderen Plan parat. So durften sich diesmal die Teilnehmenden auf der insbesondere im Bereich der großen Wiesen deutlich detailreicheren (weil weniger generalisierten) Karte mit dem präzisen Anlaufen einzelner Bäume auf baumreichen Wiesen beschäftigen. Zum Ende ging es auf den zuvor abgesperrten Schulhof der Karlsgarten-Grundschule, wo noch einmal volle Beweglichkeit im Kopf beim „5-Posten-Endspurt“ gefragt war. Damit bot der zweite Durchgang den deutlich o-technischeren Kontrast zum Experiment auf dem weitläufigen Tempelhofer Feld und machte den Doppelsprint zu einem im wahrsten Sinne des Wortes bewegenden Erlebnis!

Bewegend waren dann auch einige Szenen bei den Siegerehrungen, die in einer sehr angenehmen, familiären Atmosphäre auf dem Schulhof stattfanden, denn es gab in so mancher Kategorie echte Überraschungssieger/innen!



Siegerehrung Herrenelite – 1.Platz: Leo Graumann, 2. Platz: Moritz Brettschneider, 3.Platz: Sascha Böck
(Foto: Claudia Lau)

In der Herren-Elite siegte in Abwesenheit der regionalen Eliteläufer, die sich zeitgleich durch finnische Wälder wühlten, Leo Graumann (ESV Lok Berlin-Schöneweide) während sich bei den Damen Lisa Müller (USV Jena) durchsetzen konnte. Aber auch die vielen fleißigen Helfer an Kuchestand, Grill oder im Gelände – zumeist Eltern teilnehmender Kinder des Ausrichtervereins – kamen ebenso wie der Nachwuchs selbst auf ihre Kosten und freuten sich über die Medaillen der bei diesem Event ausgetragenen Berlin-Brandenburg-Meisterschaft.



Siegerehrung D-14: 1. Platz Pina Mauch, 2. Platz: Victoria Kowsky, 3. Platz: Livia Uhlemann
(Foto: Andreas Uhlemann)

Ergebnisse Deutsche Park Tour

Ergebnisse BBM Sprint OL

Zwischenzeiten erster Durchgang

Zwischenzeiten zweiter Durchgang

Routegadget erster Durchgang

Routegadget zweiter Durchgang

Nicht nur das strahlende Sommerwetter präsentierte sich hervorragend – auch die Berlin-Brandenburger OL-Bewegung und die fleißigen Park-Tour-Nomaden hatten hier eine wunderbare Gelegenheit, die schönste Natursportart der Welt live zu präsentieren. Und damit auch niemand vergisst, wie es war dabei zu sein und alle, die nicht dabei sein konnten einen Eindruck erhalten, was sie verpasst haben, gibt es hier die bewegenden weil bewegten Bilder von hauptstadtsport.tv!

Wir bedanken uns bei den Teilnehmer für ihr Kommen und hoffen wir sehen einander wieder am 22. September beim Auftakt-Sprint zum Deutschland-Cup-Wochenende.

Ein herzliches Dankeschön gebührt unseren Helfern, Sponsoren und den vielen Spendern, die diese Veranstaltung erst möglich gemacht haben!



EDEKA, Nah und Gut: Fischer

Antik & Troedel: H. Janssen



(Text: Ronny Krüger)

BBM Sprint 0L 2017

Ergebnisse und Zwischenzeiten

Ergebnisse Deutsche Park Tour

Ergebnisse BBM Sprint 0L

Zwischenzeiten erster Lauf

Zwischenzeiten zweiter Lauf

Update: Startliste der Meisterschaftskategorien. Für die Rahmenbahnen DirKL, DirLL und D/H-10B gilt freie Startzeitwahl für den ersten Durchgang zwischen 09:45 und 11 Uhr und für den zweiten Durchgang zwischen 13:45 und 15 Uhr.

Update: Technische Hinweise

Die Berliner Turnerschaft freut sich, die Berlin-Brandenburg-Meisterschaft im Sprint-Orientierungslauf dieses Jahr am **18.6.2017** austragen zu dürfen. Das Event findet im Rahmen des Langen Tages der Stadtnatur in der Hasenheide und auf dem Tempelhofer Feld statt.

Die Meister in den Altersklassen D/H -10, D/H -14, D/H -18, D/ H 19-, D/H 35-, D/H 45-, D/H 55-, D/H 65-, D/H75- werden in zwei Wertungsdurchgängen ermittelt.

Für Anfänger und Neulinge und Interessierte bieten wir die Rahmenkategorien DirKL, DirLL, D/H-10B, sowie einen Kinder-OL direkt am Wettkampfbereich (WKZ) an.

Nach unserer erfolgreichen Ausrichter-Premiere im letzten Jahr beim BT-City-OL 2016 freuen wir uns, Euch wieder in Berlin willkommen zu heißen.

Deutsche Park Tour



©Deutsche Park
Tour

Neben der Meisterschaftswertung gehört der Doppelsprint auch dieses Jahr wieder, diesmal mit Wertungsfaktor 1,05, in die Deutsche Park Tour. In die Wertung kommen die Altersklassen D/H -14, D/H -18, D/ H 19-, D/H 35-, D/H 45-, D/H 55-, D/H 65-.

Langer Tag der Stadtnatur



© Stiftung Naturschutz
Berlin

Mit dem Langen Tag der Stadtnatur haben wir einen großen Rahmen und im

erfahrenen Organisator Lutz Spranger einen starken Partner gefunden, damit wir möglichst vielen „Neulingen“ unseren tollen Sport näherbringen können.

Der Lange Tag der Stadtnatur findet am 17. und 18. Juni – inzwischen schon zum 11. Mal – in Berlin statt und wird von der Stiftung Naturschutz Berlin veranstaltet.

Im Rahmen des Langen Tages der Stadtnatur finden jedes Jahr innerhalb von zwei Tagen über 400 Veranstaltungen statt, die dem Besucher ein besonderes Naturerlebnis ermöglichen.

Da darf natürlich auch die Natursportart Orientierungslauf nicht fehlen!

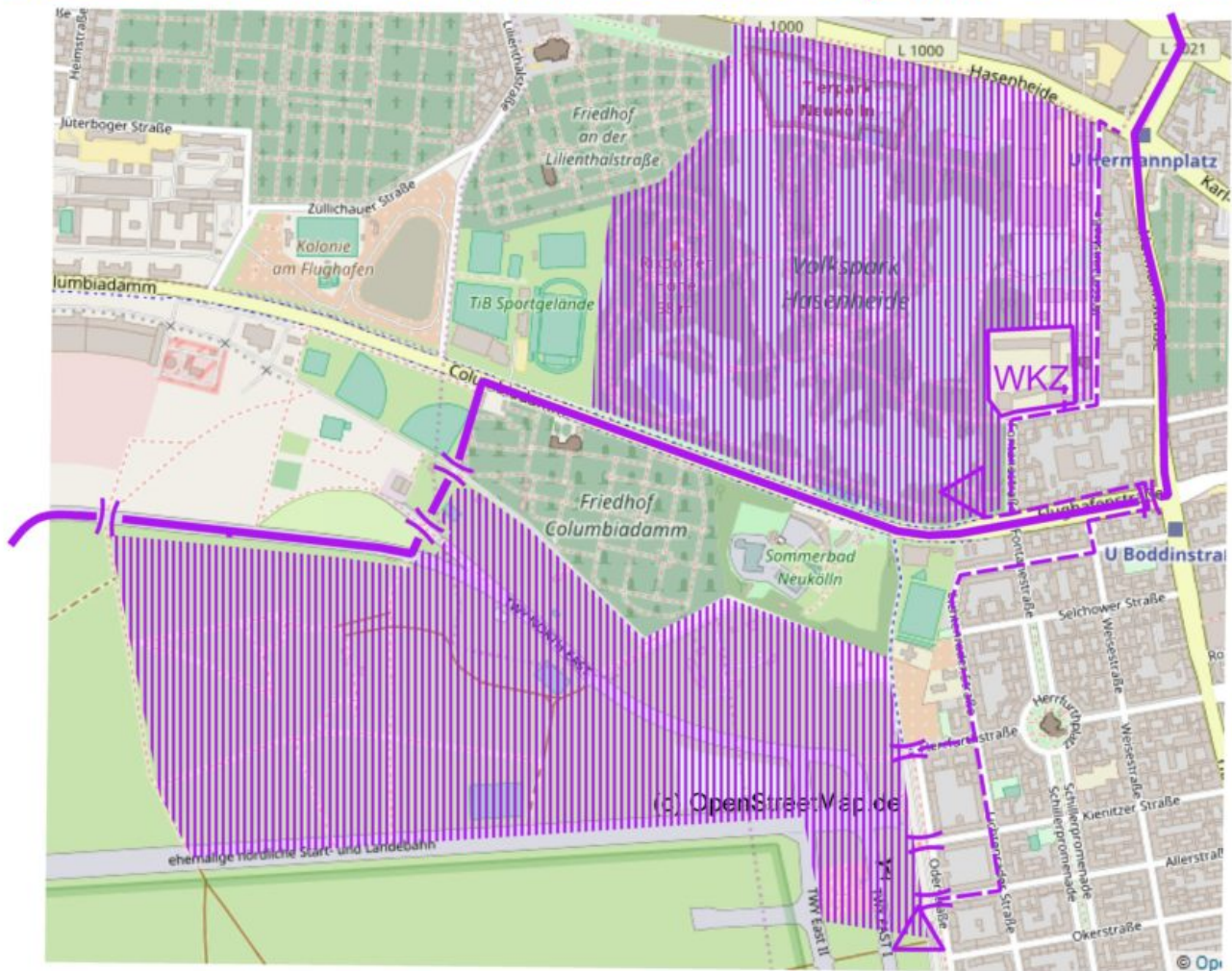
Organisatorisches

Anreise

Da am 18.6. in Berlin auch der Velothon stattfindet, empfehlen wir nachdrücklich die Anreise mit der U-Bahn. Wir empfehlen ausdrücklich den Zugang zum WKZ von den U-Bahnhöfen Hermannplatz (U7/U8; Ausgang Wissmannstr. – nur vom unteren Bahnsteig U7 erreichbar!) oder Boddinstr. (U8; Ausgang Flughafenstr.). Beide Wege sind ausgeflaggt.

Eine Anreise mit dem PKW zum WKZ ist nicht möglich, da umliegende Straßen wegen des Velothons bereits ab 6 Uhr früh gesperrt sind. PKW-Anreisenden wird empfohlen, sich deutlich entfernt von der Velothonstrecke einen Parkplatz zu suchen und mit der U-Bahn zum WKZ zu gelangen. Ein Zugang von Westen kommend entlang des Columbiadamms ist auch zu Fuß nicht möglich, da der Bereich in und um das TiB-Gelände komplett für den Velothon gesperrt ist.

ÜBERSICHTSKARTE BBM Sprint-OL 2017



Velothon-
Strecke
Passage

WK-Gebiet
WK-Zentrum
Eingang zum Feld
Start
markierte Wege

© OpenStreetMap und Mitwirkende, CC-BY-SA

Kategorien / Startberechtigung

Berlin-Brandenburg-Meisterschaft (BBM):

In diesen Kategorien werden Meisterschaften ausgetragen:

D-10, D-14, D-18, D19-, D35-, D45-, D55-, D65-, D75-

H-10, H-14, H-18, H19-, H35-, H45-, H55-, H65-, H75-

Für die Teilnahme an der BBM ist bei Meldung die Mitgliedschaft bei einem Mitgliedsverein des Berliner Turn- und Freizeitsportbundes oder des Märkischen Turnerbundes Brandenburg Voraussetzung. Bitte gebt diesen Verein bei der Meldung an.

Deutsche Park Tour (DPT):

D-14, D-18, D19-, D35-, D45-, D55-, D65-,
H-14, H-18, H19-, H35-, H45-, H55-, H65-

D75- laufen die gleiche Bahn wie D65- und H75- die gleiche Bahn wie H65-, damit sie für die Deutsche Park Tour in der Kategorie D65- bzw. H65- gewertet werden können.

Die Wertung für die Rangliste erfolgt automatisch. Eine gesonderte Anmeldung ist nicht erforderlich.

Rahmenkategorien:

Für Anfänger, Neulinge, Interessierte bieten wir folgende Rahmenkategorien an:

Direktbahn kurz/leicht (DirKL): ca. 2,5km lange (kürzeste Laufroute), orientierungstechnisch einfache Bahn für Anfänger geeignet

Direktbahn lang/leicht (DirLL): ca. 5km lange (kürzeste Laufroute), orientierungstechnisch einfache Bahn für lauferfahrene Anfänger geeignet

Direktbahn für Kinder bis 10 Jahre in Begleitung (D/H-10B): ca. 2km lange, orientierungstechnisch einfache Bahn, geeignet für Kinder bis 10 Jahre, die sich noch nicht allein auf eine OL-Bahn trauen

Kinder-OL: kurze, besonders für kleine Kinder geeignete Bahn in unmittelbarer Nähe zum Wettkampfbereich, die Kindern OL in spielerischer Form näher bringt. Die Anmeldung zum Kinder-OL erfolgt direkt vor Ort, die Teilnahme ist kostenfrei.

Auszeichnungen:

Die drei Erstplatzierten aller BBM-Kategorien erhalten Meisterschaftsmedaillen, Urkunden und tragen den Titel Berlin-Brandenburg-Meister.

In den Kinderkategorien erhalten alle Teilnehmer Urkunden.

Meldung

Meldetermin ist der **04.06.2017** 23:59.

Meldungen bitte im O-Manager unter BBM Sprint-OL 2017 (DPT) .

Bis zum Datenschluss (13.06.2017) im O-Manager eingehende Meldungen werden

mit einem Kostenaufschlag von 2,- € belegt. Danach wird die Startliste erstellt. Später eingehende Nachmeldungen (per Email oder am Veranstaltungstag bis 60 Minuten vor Nullzeit) sind nur im Rahmen von vorhandenen Vakantplätzen möglich und kosten das doppelte Meldegeld.

In Ausnahmefällen sind Meldungen, insbesondere für Rahmenkategorien, Vereinslose und internationale Teilnehmer, an folgende E-Mail-Adresse zu richten: bbm-sprint-ol-2017@bt-la.de [Angabe von: Name, Vorname, M/W, Jahrgang, ggf. Verein, Kategorie, ggf. Leihchipbedarf].

Meldung und Bezahlung erfolgen bitte vereinsweise.

Meldegebühren

9,50 € für D/H 19- bis D/H 75-

4,50 € für D/H-10 bis D/H-18

4,50 € für Rahmenkategorien

Kinder-OL kostenfrei

Nachmeldung

Meldungen bis 13.06.2017 23:59 (Datenschluss im O-Manager) möglich:

Meldeaufschlag 2,- € für alle Meisterschaftskategorien

Nachmeldungen (nach dem 13.06.2017 bis eine Stunde vor Nullzeit) nur im Rahmen verfügbarer Vakantplätze bei doppelter Meldegebühr. Rahmenkategorien zahlen keine Nachmeldegebühr.

Bezahlung

Mit der Meldung ist das Meldegeld auf folgendes Konto zu überweisen:

Inhaber: Heere Janssen / IBAN: DE63 2004 1111 0385 5905 00 / BIC: COBADEHXXX

Barzahlungen im Wettkampfbüro am Veranstaltungstag sind nach vorheriger Rücksprache (per Email) möglich.

Es besteht kein Anspruch auf Rückzahlung bei Nichtantritt.

Kontrollsystem

SportIdent Chipgenerationen 5-11 möglich, Air+ aktiviert (=Mischbetrieb), SIAC sind in begrenztem Umfang gegen Leihgebühr im WKZ ausleihbar. Die Posten sind außerdem mit Lochzangen ausgestattet, die bei Ausfall der Stationen als Kontrollnachweis benutzt werden müssen.

Leihgebühr SIAC: 4,- €

Leihgebühr für andere SI-Chips: 1,50 €

Für Leihchips wird die Abgabe eines Pfandes erwartet. Nicht zurückgegebene Chips werden in Rechnung gestellt (SIAC: 65,- €, andere SI: 25,- €).

Zeitplan (vorläufig):

08:00 Öffnung Wettkampfbüro im WKZ

09:45 Nullzeit (erster Start) des 1. Durchgangs auf dem Tempelhofer Feld

10:15-10:50 Teilnehmer-Passage über Columbiadam (anschl. nur über U-Bahnhof Boddinstraße)

11:45 Zielschluss 1. Durchgang

11:00-13:00 Kinder-OL am WKZ

13:45 Nullzeit des 2. Durchgangs in der Hasenheide

15:45 Zielschluss 2. Durchgang

ab 16:00 Siegerehrungen

Wettkampfleitung

Leitung: Ronny Krüger (BT)

Karte: Lutz Spranger (TSV Karlshorst)

Bahnlegung: Ronny Krüger (BT)

Kampfrichterobmann: Leopold Kühschelm (BT)

Scheidsgericht: Andreas Uhlemann (ESV Lok Schöneeweide), Katerina Wollmerstädt (Berliner TSC), Erwin Schramm (Kaulsdorfer OLV)

Technische Leitung: Tobias Schwartz (Berliner TSC) und Leopold Kühschelm (BT)

Gelände

Der Wettkampf findet in zwei getrennten Läufen in der Hasenheide und auf dem Tempelhofer Feld statt. Die Wertung erfolgt durch Zeitaddition beider Läufe.



Hasenheide

Karte: Lutz Spranger, Stand: aktualisiert Mai 2017, ISSOM mit Sondersymbolen, 1:4.000, Äq. 2,5m, Pretex

Die Hasenheide ist ein Park im Stadtteil Berlin-Neukölln. Neben Spielplätzen, Tierpark, Kino und Hasenschenke zeichnet den Park ein kuppige Parklandschaft mit aus. Die höchste Erhebung in der Hasenheide ist die Rixdorfer Höhe – ein 67,9 Meter hoher Trümmerberg, an dessen Hängen stadtwaldartiger Bewuchs zu finden ist. An Wochenenden ist mit teilweise hohem Besucheraufkommen im Park zu rechnen!

Tempelhofer Feld

Karte: Lutz Spranger, Stand: Neuaufnahme Mai 2017, ISSOM mit Sondersymbolen, 1:5.000, Äq. 2,5m, Pretex

Das Tempelhofer Feld ist ein ca. 300 Hektar großer Park, der in vielfältiger Form von den Berlinerinnen und Berlinern genutzt wird: Laufen, Skaten, Radfahren, Baseball, BBQ bis hin zum Stadtgarten. In einem Volksentscheid 2014 wurde die Bebauung der Randgebiete verhindert. Aufgrund des am selben Tag stattfindenden Velothons sind große Bereiche des Parks abgesperrt und es muss mit einem besonders hohen Besucheraufkommen gerechnet werden. Ein nicht zu unterschätzender Faktor ist der üblicherweise stetige Wind quer über die weitläufigen Parkflächen.

Geländesperre

Für die gesamte Hasenheide und den Teil des Tempelhofer Feldes nördlich der nördlichen Landebahn gilt ab sofort bis Wettkampfbeginn am 18.6.2017 eine Geländesperre (s. markierte Wettkampfgebiete in o.g. Karte).

Wettkampfbereich

Das Wettkampfbereich befindet sich in der

Karls Garten-Grundschule (GPS: 52.48265, 13.42150), Karls Gartenstraße 7, 12049 Berlin.

Größere Karte anzeigen

Der Zugang erfolgt über den Durchgang zur Volkshochschule Neukölln. Der Hof der Schule ist als Teil des Wettkampfbereichs bis nach dem ersten Durchgang gesperrt!

Sonstiges

Es gibt Umkleiden, Sanitäranlagen und Duschen.



OL-Shop Conrad wird auch in Berlin vertreten sein und euren Bedarf an OL-Utensilien decken.

Die Leichtathletik-Abteilung des Ausrichtervereins baut einen großen Kuchen- und Bratwurststand auf und freut sich über zahlreiche Spenden für die Nachwuchsarbeit.

Mit der Meldung/Teilnahme werden die Teilnahmebedingungen (s. auch Aushang am Veranstaltungstag) anerkannt.

Wir freuen uns auf EUCH!

Noch Fragen?

Fragen könnt Ihr direkt hier an uns richten:

Capcha

eyJpZCI6IjEyIiwibGFZwWi0iJCQk0gU3Byaw50IE9MIDIwMTciLCJhY3RpdmUi0iIxiwib3JpZ
2luYwxfawQi0iIxiwiidW5pcXVlX2lkIjoid2VmajiIiLCJwYXJhbXMi0nsidHBsIjpw7IndpZHRoIj
oiMTAwIiwid2lkdGhfbWVhc3VyZSI6IiUiLCJiZl90eXBlXzAi0iJub25lIiwiYmdfaWlnXzAi0iI
iLCJiZl9jb2xvcl8wIjoiIzgxZDc0MiIsImJnX3R5cGVfMSI6ImNvbG9yIiwiYmdfaWlnXzEi0iIi
LCJiZl9jb2xvcl8xIjoiIzZmZmZmMyIsImJnX3R5cGVfMiI6ImNvbG9yIiwiYmdfaWlnXzIi0iIiL
CJiZl9jb2xvcl8yIjoiI2YyOWMyYiIsImJnX3R5cGVfMyI6ImNvbG9yIiwiYmdfaWlnXzMi0iIiLC
JiZl9jb2xvcl8zIjoiIzZmZmZmMyIsImZpZWxkX2Vycm9yX2ludmFsaWQi0iIiLCJmb3JtX3NlbnR
fbXNnIjoiRGFua2UgZlx1MDBmY3IgzGVpbmUgTmFjaHJpY2h0ISBXaXIgc2luZCBiZW1cdTAwZmNo
dCBzaWUgdWlnZWlbnQgenUgYmVhbnR3b3J0ZW4uIiwiZm9ybV9zZW50X2l1Zl9jb2xvciI6IiMxZ
jFmYzQiLCJoaWRlX29uX3N1Ym1pdCI6IjEiLCJyZWVpcVjdf9vbl9zdWJtaXQi0iIiLCJ0ZXN0X2
VtYwlsIjoiYmJtLXNwcm1udC1vbC0yMDE3QGJ0LWxhLmRlIiwic2F2ZV9jb250YWN0cyI6IjEiLCJ
leHBfZGVsaW0i0iI7IiwiZml1bGRfd3JhcHBlciI6IjxkaXYgW2ZpZWxkX3NoZWxsX2NsYXNzZXNd
IFtmaWVsZF9zaGVsbF9zdHlsZXNdPltmaWVsZF08XC9kaXY+In0sImZpZWxkcyI6W3sibGFZwWi0
iIiLCJwbGFjZWhvbGRlciI6IlZvcn5hbWUiLCJodGlsIjoidGV4dCI6ImNvbG9yIiwiYmFkZl9zdHls
ZXM0i0iIiLCJhZGRfYXR0ciI6IiIsInZuX29ubHlfbnVtYmVyIjoiMCI6ImNvbG9yIiwiYmFkZl9zdHls
yI6IjAiLCJ2bl9wYXR0ZXJuIjoiMCI6ImNvbG9yIiwiYmFkZl9zdHlsZXNldCI6IiIsImRlZl9jaGVja2VkJjoiMC
IsImxhYmVsX2RlbGltIjoiIiwidm5fZXF1YwWi0iIifSx7ImxhYmVsIjoiIiwicGxhY2Vob2xkZXI
i0iJOYWNobmFtZSI6Imh0bWwi0iJ0ZXh0IiwidmFsdWUi0iIiLCJtYW5kYXRvcnki0iIwIiwibmFt
ZSI6Imxhc3RfbmFtZSI6ImJzX2NsYXNzX2lkIjoiNiIsImRpc3BsYXki0iIiLCJtaW5fc2l6ZSI6I
iIsIm1heF9zaXplIjoiIiwiYWRkX2NsYXNzZXMi0iIiLCJhZGRfc3R5bGVzIjoiIiwiYWRkX2F0dH
Ii0iIiLCJ2bl9vbmx5X251bWJlciI6IjAiLCJ2bl9vbmx5X2xldHRlcnMi0iIwIiwidm5fcGF0dGV
ybiI6IjAiLCJ2Yw1ZV9wcmVzZXQi0iIiLCJkZWZfY2hly2t1ZCI6IjAiLCJyZWJlbF9kZWxpbSI6
IiIsInZuX2VxdWFsIjoiIn0seyJsYWJlbCI6IiIsInBsYWNlaG9sZGVyIjoiRW1haWwiLCJodGlsI
joiZW1haWwiLCJ2Yw1ZSI6IiIsIm1hbmRhdG9yeSI6IjEiLCJyZWJlbF9kZWxpbSI6IjEiLCJic19jbG
Fzc19pZCI6IjEyIiwidm5fZXF1YwWi0iIiwidmFsdWUi0iIiLCJhZGRfY2xhc3NlcyI6IiIsImRlZl9jaGVja2VkJjoiMC
IsImxhYmVsX2RlbGltIjoiIiwidm5fZXF1YwWi0iIiwidmFsdWUi0iIiLCJhZGRfYXR0ciI6IiIsInZuX29ubHlfbnVt
YmVyIjoiMCI6ImNvbG9yIiwiYmFkZl9zdHlsZXNldCI6IjEiLCJ2bl9wYXR0ZXJuIjoiMCI6ImNvbG9yIiwiYmFkZl9jaGVja
2VkJjoiMCJ9LHsibGFZwWi0iIiLCJwbGFjZWhvbGRlciI6IklldHJlZmYiLCJodGlsIjoidGV4dCI6ImNvbG9yIiwiYmFkZl9zdHls
ZXM0i0iIiLCJhZGRfc3R5bGVzIjoiIiwiYWRkX2F0dHII0iIiLCJ2bl9vbmx5X251bWJlciI6I
jAiLCJ2bl9vbmx5X2xldHRlcnMi0iIwIiwidm5fcGF0dGVybiI6IjAiLCJ2Yw1ZV9wcmVzZXQi0i

IiLCJkZWZfY2hly2tlZCI6IjAiLCJsYWJlbF9kZwxbSI6IiIsInZuX2VxdWFsIjoiIn0seyJsYWJlbCI6IiIsInBsYWNlaG9sZGVyIjoiTmFjaHJpY2h0IiwiaHRtbCI6InRleHRhcmVhIiwidmFsdWUiOiIiLCJtYW5kYXRvcnkiOiIxIiwibmFtZSI6Im1lc3NhZ2UiLCJic19jbGFzc19pZCI6IjEyIiwizGlzcGxheSI6InJvdysIm1pbl9zaXplIjoiIiwibWF4X3NpemUiOiIiLCJhZGRfY2xhc3NlcyI6IiIsImFkZGF9zdHlsZXMiOiIiLCJhZGRfYXR0ciI6IiIsInZuX29ubHlfbnVtYmVyIjoiMCIsInZuX29ubHlfbGV0dGVycyI6IjAiLCJ2bl9wYXR0ZXJuIjoiMCIsInZhbHVlX3ByZXNldCI6IiIsImRlZl9jaGVja2VkJjoiMCIsImxhYmVsX2RlbGltIjoiIiwidm5fZXF1YWwiOiIifSx7ImxhYmVsIjoiQ2FwY2hhIiwicGxhY2Vob2xkZXIiOiIiLCJodGlsIjoicmVjYXB0Y2hhIiwidmFsdWUiOiIiLCJtYW5kYXRvcnkiOiIwIiwibmFtZSI6ImNhcGNoYSIsImJzX2NsYXNzX2lkIjoiNiIsImRpc3BsYXkiOiJyb3ciLCJtaW5fc2l6ZSI6IiIsIm1heF9zaXplIjoiIiwiaWRkX2NsYXNzZXMiOiIiLCJhZGRfc3R5bGVzIjoiIiwiaWRkX2F0dHIiOiIiLCJ2bl9vbmx5X25lbWJlciI6IjAiLCJ2bl9vbmx5X2xldHRlcnMiOiIwIiwidm5fcGF0dGVybiI6IiIsInZhbHVlX3ByZXNldCI6IiIsImRlZl9jaGVja2VkJjoiMCIsImxhYmVsX2RlbGltIjoiIiwidm5fZXF1YWwiOiIiLCJyZWNhcl0aGVtZSI6ImxpZ2h0IiwicmVjYXAtdHlwZSI6ImltYWdlIiwicmVjYXAtd2l6ZSI6Im5vcmlhbCJ9LHsibGFiZWwiOiJTW5kIiwicGxhY2Vob2xkZXIiOiIiLCJodGlsIjoic3VibWl0IiwidmFsdWUiOiIiLCJtYW5kYXRvcnkiOiIwIiwibmFtZSI6InNlbnQlLCJic19jbGFzc19pZCI6IjYiLCJkaXNwbGF5IjoiIiwibWluX3NpemUiOiIiLCJtYXhfc2l6ZSI6IiIsImFkZGF9jbGFzc2VzIjoiIiwiaWRkX3N0eWxlcyI6IiIsImFkZGF9hdHRyIjoiIiwidm5fb25seV9udWliZXIiOiIwIiwidm5fb25seV9sZXR0ZXJzIjoiMCIsInZuX3BhdHRlcm4iOiIwIiwiaWZGVmX2NoZWNrZWQiOiIwInldLCJvcHRzX2F0dHJzIjp7ImJnX25lbWJlciI6IjQifX0sImltZl9wcmV2aWV3IjoiYmFzZS1jb250YWN0LmpwZyIsInZpZXdzIjoiMjI4MSIsInVuaXF1ZV92aWV3cyI6IjEyODQiLCJhY3Rpb25zIjoiNSIsInNvcnRfb3JkZXIiOiIxMCIsIm1zX3BybyI6IjAiLCJhYl9pZCI6IjAiLCJkYXRlX2NyZWFOZWQiOiIyMDE3LTAyLTA0IDAY0jI50jQzIiwiaWlnX3ByZXZpZXdfdXJsIjoiHR0cHM6XC9cL2J0LWxhLmRlXC93cC1jb250ZW50XC9wbHVnaW5zXC9jb250YWN0LWZvcml0tYnktc3Vvc3lzdGljXC9hc3NldHNcL2ZvcmlzXC9pbWdcL3ByZXZpZXdcL2Jhc2UtY29udGFjdC5qcGciLCJ2aWV3X2lkIjoiMTJfNjM3NDIzIiwidm1ld19odGlsX2lkIjoiY3NwRm9ybVNoZWxsXzEyXzYzNzQyMyIsImNvbmlzY3RfaGFzaCI6IjBmOGI4ZmM1MDE5MTBkZDUzYmQ3MDUxOTg0YTFjNTcyIn0=